

5

Elephant elektrische loopkatten

48

REMA SR loopkatten

50



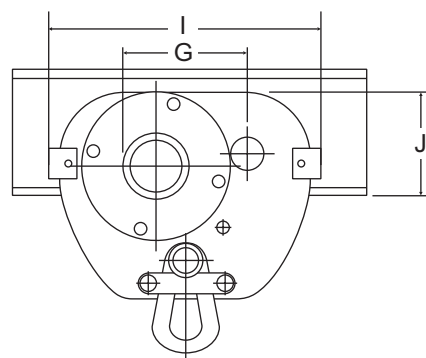
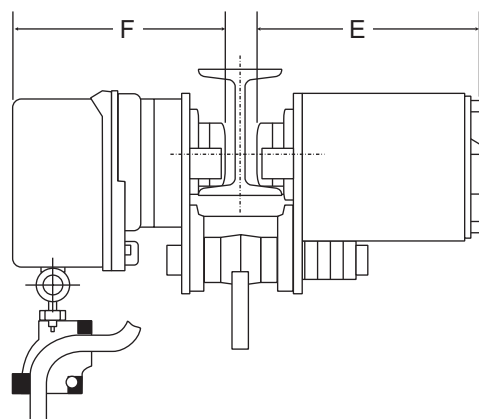
Elephant MAS elektrische loopkatten



Deze loopkat is uitsluitend leverbaar in combinatie met een elephant FAH/FBH elektrotakel 400V.

Kenmerken

- Enkele as.
- 1 rijsnelheid.
- Wielbreuksteunen en opwipbeveiligingen.
- Inclusief 24V hangdrukknopkast met noodstop.
- Eenvoudige stekkerverbinding.



Altijd flensbreedte opgeven in mm

Type	Veilige werklast (kg)	Flensbreedte (mm)	Rijsnelheid (m/min)	Bedrijfsspanning (V)	Stuurspanning (VAC)	beschermingsklasse IP	Inschakelduur (%)	Isolatieklasse	Vermogen (kW)	Minimale radius (mm)	Gewicht (kg)	Artikelnummer
MAS-0.5	500	75-300	10	400	24	IP54	30	E	0,4	1100	31	0920001
MAS-1.0	1000	75-300	10	400	24	IP54	30	E	0,4	1100	31	0920003
MAS-2.0	2000	100-300	10	400	24	IP54	30	E	0,4	1500	40	0920005
MAS-3.0	3000	100-300	10	400	24	IP54	30	E	0,4	1500	64	0920007

Type	D (mm)	E (mm)	F (mm)	G (mm)	I (mm)	J (mm)
MAS-0.5	228	248	75-300	120	242	102
MAS-1.0	228	248	75-300	120	242	102
MAS-2.0	245	265	100-300	148	288	120
MAS-3.0	234	318	100-300	117	310	154

EEFS elektrische loopkatten 2 snelheden



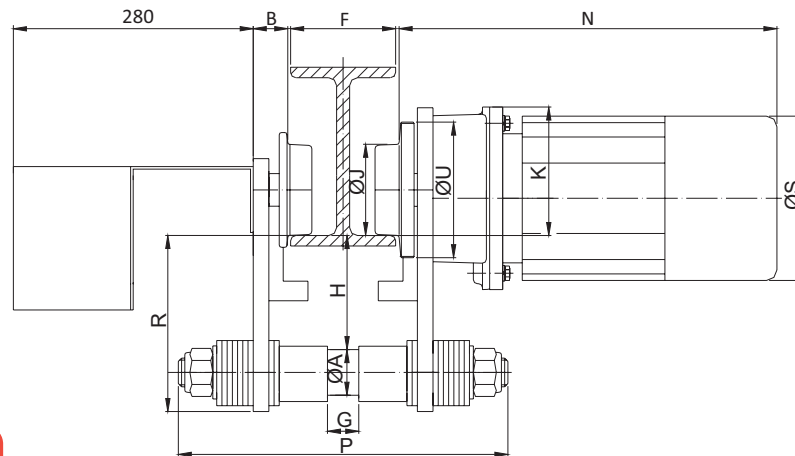
EEFS 1-assige loopkatten kunnen ideaal gecombineerd worden met elk willekeurige elektrotakel.

Kenmerken

- Enkele draagas .
- 2 snelheden 5/20 m/min.
- Wielbreuksteunen en opwipbeveiligingen.
- Exclusief besturing en hangdruknopkast.

Toepassing:

- Samenbouwen met de Elephant FAH of FBH elektrische kettingtakel.



Altijd flensbreedte opgeven in mm

Type	Veilige werklust (kg)	Flens-breedte (mm)	Rijsnelheid (m/min)	Bedrijfs-spanning (V)	Stuurspanning (VAC)	Beschermings-klasse IP	Inschakel-duur (%)-(sch/u)	Isolatie-klasse	Vermogen (kW)	Minimale radius (mm)	Gewicht (kg)	Artikel-nummer
EEFS10	1000	66-300	5/20	400	24	IP54	40-120	F	0.04/0.18	1000	22	0821001
EEFS20	2000	66-300	5/20	400	24	IP54	40-120	F	0.04/0.18	1500	25	0821003
EEFS32	3200	82-300	5/20	400	24	IP54	40-120	F	0.04/0.18	2000	40	0821005

Type	A (mm)	B (mm)	F (mm)	G (mm)	H (mm)	J (mm)	K (mm)	N (mm)	R (mm)	S (mm)	U (mm)
EEFS10	35	26,5	66-300	24	71	70	122	356	109	140	104
EEFS20	45	26,5	66-300	24	87,5	70	122	356	135	140	104
EEFS32	55	28	82-300	32	93	103	122	356	156	140	141

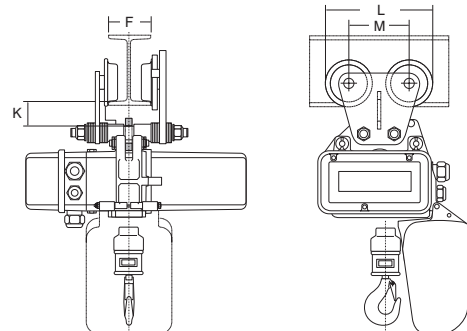
HFN duwloopkat t.b.v. SR el. kettingtakel



REMA HFN loopkatten kunnen alleen in combinatie met de REMA SR elektrische kettingtakels worden samengebouwd.

Kenmerken

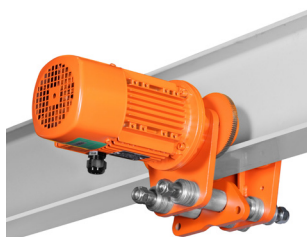
- Dubbele draagas.
- Opwip- en valbeveiliging.
- Voorzien van stalen gedraaide wielen.
- Exclusief samenbouw- en tussenplaten.



Altijd flensbreedte opgeven in mm

Type	Veilige werklust (kg)	Diameter loopwiel (mm)	F (mm)	K (mm)	L (mm)	M (mm)	Gewicht (kg)	Artikelnummer
HFN500	500	70	50-300	33	200	112	8	0814001
HFN2000	2000	70	66-300	35	200	112	10	0814003
HFN3200	3200	103	82-300	35	288.5	152.5	22	0814005
HFN6300	6300	103	90-310	36	351	191	47	0814007

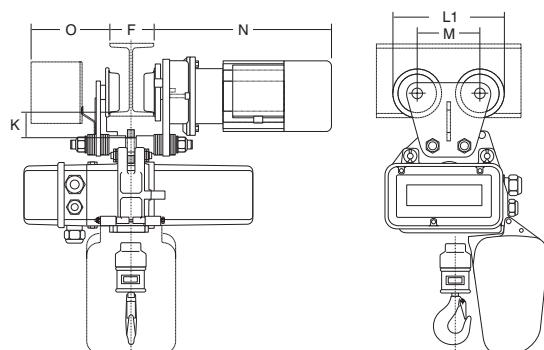
EFS elektrische loopkat t.b.v. SR el. kettingtakel



REMA EFS loopkatten kunnen alleen in combinatie met de REMA SR elektrische kettingtakels worden samengebouwd.

Kenmerken

- Dubbele draagas.
- 1 of 2 rijsnelheden.
- Opwip- en valbeveiliging.
- Voorzien van stalen gedraaide wielen.
- Exclusief tegengewicht.
- Exclusief 24V-besturing en hangdrukknoopkast.
- Exclusief samenbouw- en tussenplaten.



Altijd flensbreedte opgeven in mm

Type	Veilige werklust (kg)	Bedrijfsspanning (V)	Isolatieklasse	Beschermingsklasse IP	Rijsnelheid (m/min)	Motor (kW)	Gewicht (kg)	Artikelnummer
EFS500-16	500	400	F	IP54	16	0.12	17	0817001
EFS2000-16	2000	400	F	IP54	16	0.12	17	0817005
EFS500-5/20	500	400	F	IP54	5/20	0.04/0.18	19	0818001
EFS2000-5/20	2000	400	F	IP54	5/20	0.04/0.18	18	0818005
EFS3200	3200	400	F	IP54	5/20	0.04/0.18	34	0818007
EFS6300	6300	400	F	IP54	4/16	0.06/0.25	63	0818009
EFS12500	12500	400	F	IP54	4/16	0.12/0.55	274	0818011

Type	Diameter loopwiel (mm)	F (mm)	K (mm)	L1 (mm)	M (mm)	N (mm)	O (mm)	Minimale radius (mm)
EFS500-16	70	50-300	33	216	112	220	142	1000
EFS2000-16	70	66-300	38	216	112	220	146	1500
EFS500-5/20	70	50-300	33	216	112	292	280	1000
EFS2000-5/20	103	66-300	35	216	112	292	280	1500
EFS3200	103	82-300	38	293.5	152.5	385	280	1500
EFS6300	103	90-310	38	293.5	152.5	409	280	2000
EFS12500	103	140-310	38	351	191	409	280	2500