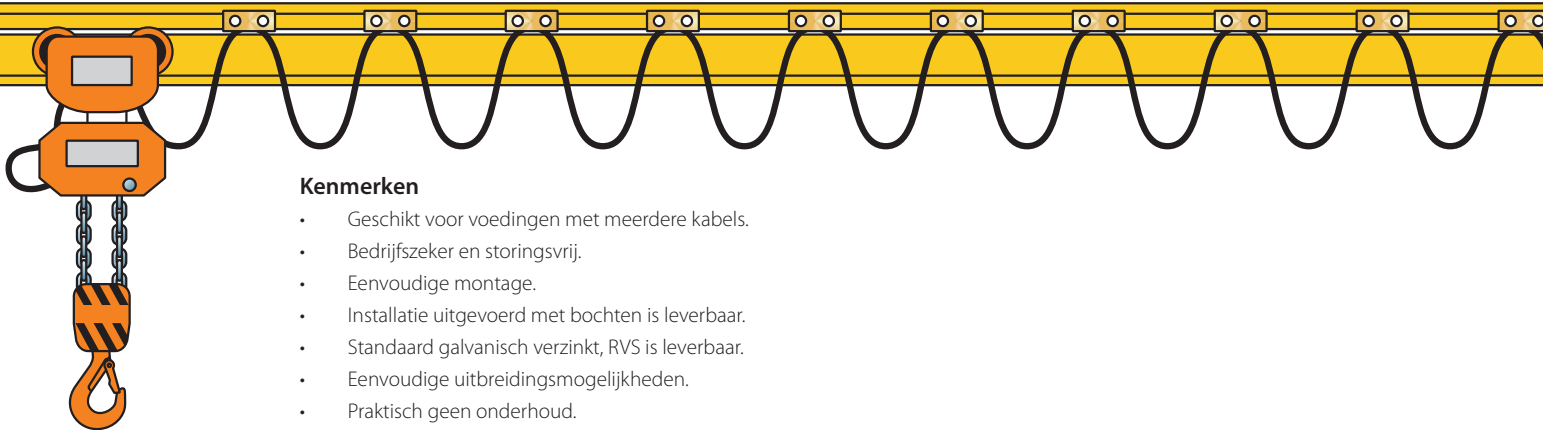


Kabelkatinstallatie informatie	268
Kabelkat Rails En Componenten	269
Vlakkabelwagens	271
Rondkabelwagens	272
Besturingswagens	274



Informatie over kabelinstallatie

Een eenvoudige en economische oplossing voor beweegbare voedingen van kraan- en transportinstallaties, takels, elektrische gereedschappen, machines etc.



Kenmerken

- Geschikt voor voedingen met meerdere kabels.
- Bedrijfszeker en storingsvrij.
- Eenvoudige montage.
- Installatie uitgevoerd met bochten is leverbaar.
- Standaard galvanisch verzinkt, RVS is leverbaar.
- Eenvoudige uitbreidingsmogelijkheden.
- Praktisch geen onderhoud.

Een complete installatie bestaat uit:

A | Looprails

Met behulp van tabel 1 profielgrootte bepalen.

- De totale baanlengte bestaat uit de rijlengte van het te voeden apparaat (b.v. kraan of takel) plus de benodigde uitloopruimte welke bepaald wordt door de breedte van de samengeschoven kabelwagens + 15%. (zie Afbeelding 1).

B | Verbindingsmoffen

Het aantal verbindingmoffen is te bepalen door:

Het aantal delen aan rail minus 1.

Voorbeeld: Raillengte = 12 m Aantal rails = 4 (4x3m)
4 (-1) = 3 verbindingmoffen

C | Bevestigingsmoffen

Het aantal plafond- of wandbevestigingsmoffen bepalen:

- Rijlengte interval 1 - 2 m.
- Magazijnruimte interval 0.5 - 1 m.

D | Kabelwagens

Het aantal wordt bepaald door de kabeldoorhang, deze doorhang vermenigvuldigen met 2 en delen op de totale loopraillengte.

Voorbeeld: Raillengte = 12 m. Doorhang = 0.6 m.
 $12 : (2 \times 0.6) = 12 : 1.2 = 10$ stuks incl. meeneemwagen

E | Meeneemwagen

- 1 per installatie

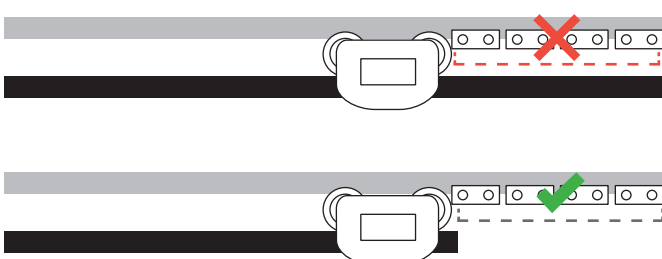
F | Aanvangsklem

- 1 per installatie

G | Railstop

- 1 per installatie

Afbeelding 1

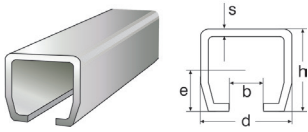


Tabel 1

Tabel ter bepaling voor het juiste railprofiel:

Profiel	Rondkabeldiameter in mm					Veilige werklust kabelwagen (kg)
	8 - 15	16 - 24	25 - 32	33 - 43	44 - 60	
PR400						50
PR300						30
PR100						10

Looprails



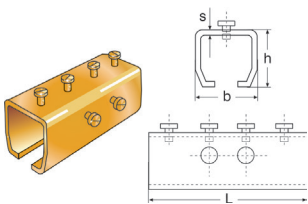
De standaardlengte van de looprail bedraagt voor elk profielnummer ca. 6 m. Leveringen kleiner dan 18 m worden in 3 m lengten verzonden i.v.m. transport.

Optie

- Looprailbochten op aanvraag. Radius vanaf 610 mm t/m 3000 mm.

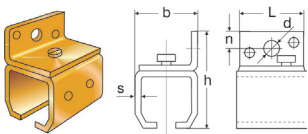
Type	B (mm)	D (mm)	E (mm)	H (mm)	S (mm)	Draaglast per meter (kg)	Gewicht (kg/st/m)	Artikelnummer
PR100	8	30	15,8	28	1,75	80	1.3	4001001
PR300	11	40	19,8	35	2,75	100	2.5	4001003
PR400	15	48,5	24,8	43,5	3,20	200	3.8	4001005

Rail-verbindingsoffen



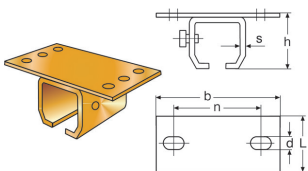
Type	B (mm)	H (mm)	L (mm)	S (mm)	Gewicht (kg/st/m)	Artikelnummer
1103	38	36	85	3	0.3	4003001
1303	50	45	120	4	0.6	4003003
1403	60	54	150	4,5	1.0	4003005

Wand-bevestigingssoffen



Type	B (mm)	D (mm)	H (mm)	L (mm)	N (mm)	S (mm)	Gewicht (kg/st/m)	Artikelnummer
101	38	8	60	40	10	3	0.15	4005001
301	50	11	76	55	13	4	0.35	4005003
401	60	13	94	68	16,5	4,5	0.5	4005005

Plafond-bevestigingssoffen



Type	B (mm)	D (mm)	H (mm)	L (mm)	N (mm)	S (mm)	Gewicht (kg/st/m)	Artikelnummer
102	90	8	39	40	63 ± 3.5	3	0.2	4007001
302	115	11	50	55	80 ± 4.0	4	0.35	4007003
402	130	13	59	60	94 ± 4.0	4,5	0.5	4007005

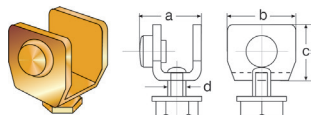
C-Rail Uithouders



Inclusief 2 kikkerplaten.

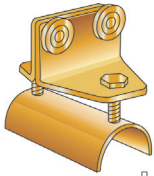
Type	Lengte (mm)	voor railprofiel	Artikelnummer
PR100-60CM	600	1.1	4038003
PR100-150CM	1500	1.9	4038004

Railstoppen

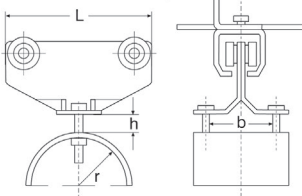


Type	voor railprofiel	A (mm)	B (mm)	C (mm)	D (mm)	Gewicht (kg/st/m)	Artikelnummer
100P	100	25	26	23	M 8	0.05	4009001
300P	300	30	32	27	M10	0.09	4009003
400P	400	35	39	34	M10	0.12	4009005

Vlakkabelwagens

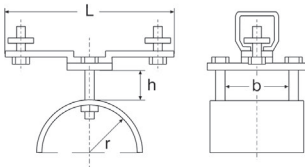
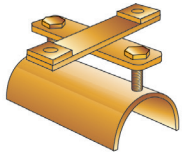


Alle kabelwagens zijn uitgerust met stof- en waterdichte loopwielen.
Buffers aan beide zijden.
Type 157 is uitgevoerd met kunststof wielen.



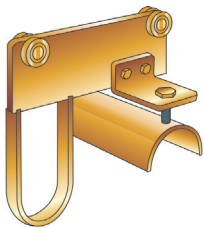
Type	B (mm)	H (mm)	L (mm)	R (mm)	Kabelhouder (mm)	Gewicht (kg/st/m)	Artikelnummer
157*	55	20	95	25	55x20	0.3	4011001
137	55	20	95	25	55x20	0.4	4012001
337	60	40	150	45	60x40	0.8	4011004
337	100	40	180	45	100x40	1.1	4011003
437	80	40	180	45	80x40	1.2	4011006
437	100	40	180	45	100x40	1.3	4011005

Aanvangsklemmen voor vlakkabel

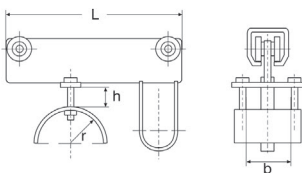


Type	B (mm)	H (mm)	L (mm)	R (mm)	Kabelhouder (mm)	Gewicht (kg/st/m)	Artikelnummer
137E	55	20	107	25	55x20	0.3	4013001
337E	60	40	150	45	60x4	0.7	4013004
337E	100	40	150	45	100x40	0.8	4013003
437E	80	40	150	45	80x4	0.7	4013006
437E	100	40	150	45	100x40	0.8	4013005

Meeneemwagens voor vlakkabel



Type 157 is uitgevoerd met kunststof wielen.



Type	B (mm)	H (mm)	L (mm)	R (mm)	Kabelhouder (mm)	Gewicht (kg/st/m)	Artikelnummer
157M*	55	20	165	25	55x20	0.5	4015001
137M	55	20	165	25	55x20	0.6	4016001
337M	60	40	260	45	60x40	1.4	4015004
337M	100	40	260	45	100x40	1.5	4015003
437M	80	40	260	45	80x40	1.7	4015006
437M	100	40	260	45	100x40	1.8	4015005

RKL Elephant rondkabel loopkatten



Elephant rondkabelloopkatten zijn bedoeld om ronde voedingskabels aan kranen te ontlasten zodat deze niet langs de baan naar beneden hangen. Doorhanging van de kabel ca. 60 tot 1000 mm.

Kenmerken

- Makkelijk en eenvoudig te monteren op een monorail-, wand- of kolomkraan.

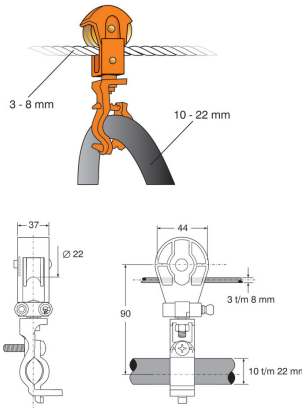
Types

- RKL 75-125 voor rail- of balkprofielbreedte van 75 tot 125 mm.
- RKL 125-175 voor rail- of balkprofielbreedte van 125 tot 175 mm.

Type	voor railprofiel	uitwendig min max	Voor kabel (mm)	Gewicht (kg/st/m)	Artikelnummer
RKL75-100	75-125	145 - 195	17-24	0.4	4023003
RKL125-150	125-175	193 - 242	17-24	0.5	4023005

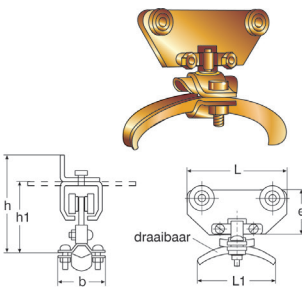
Rondkabelwagens voor staaldraad.

PVC rondkabelwagen voor staaldraad van 3 t/m 8 mm.



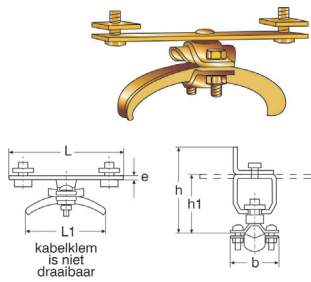
Type	Voor kabel (mm)	Gewicht (kg/st/m)	Artikelnummer
RKW 3-8	10-22	0.1	4023001

Rondkabelwagens



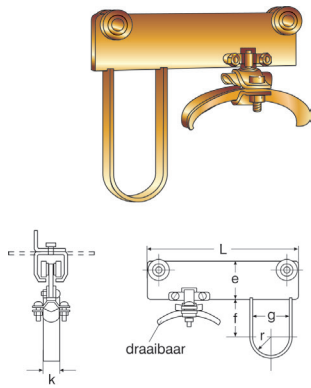
Type	voor railprofiel	B (mm)	E (mm)	H1 (mm)	H (mm)	L (mm)	L1 (mm)	Voor kabel (mm)	Gewicht (kg/st/m)	Artikelnummer
135	100	40	40	68	91	90	70	8-15	0.26	4017001
135	100	50	40	73	96	90	100	16-24	0.31	4017003
335	300	40	60	90	116	100	70	8-15	0.55	4017011
335	300	50	60	95	121	100	100	16-24	0.62	4017013
435	400	40	70	104	140	100	70	8-15	0.7	4017021
435	400	50	70	106	142	100	100	16-24	0.75	4017023
135/2-voud	100	40	40	68	91	90	70	8-15	0.26	4017051
135/2-voud	100	50	40	73	96	90	100	16-24	0.31	4017053
335/2-voud	300	40	60	90	116	100	70	8-15	0.55	4017061
335/2-voud	300	50	60	95	121	100	100	16-24	0.62	4017063
435/2-voud	400	40	70	104	140	100	70	8-15	0.7	4017071
435/2-voud	400	50	70	106	142	100	100	16-24	0.75	4017073

Aanvangsklemmen voor rondkabel



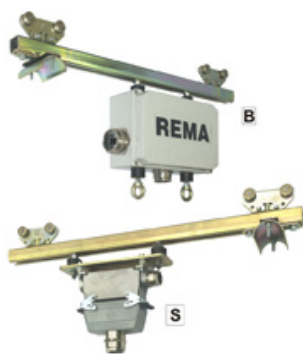
Type	voor railprofiel	B (mm)	E (mm)	H1 (mm)	H (mm)	L (mm)	L1 (mm)	Voor kabel (mm)	Gewicht (kg/st/m)	Artikelnummer
135E	100	40	4	50	73	100	70	8-15	0.15	4019001
135E	100	50	4	55	78	100	100	16-24	0.2	4019003
335E	300	40	5	69	95	150	70	8-15	0.29	4019011
335E	300	50	5	74	100	150	100	16-24	0.33	4019013
435E	400	40	5	79	114	150	70	8-15	0.3	4019021
435E	400	50	5	84	119	150	100	16-24	0.33	4019023
135E/2-voud	100	40	4	50	73	100	70	8-15	0.15	4019051
135E/2-voud	100	50	4	55	78	100	100	16-24	0.2	4019053
335E/2-voud	300	40	5	69	95	150	70	8-15	0.29	4019061
335E/2-voud	300	50	5	74	100	150	100	16-24	0.33	4019063
435E/2-voud	400	40	5	79	114	150	70	8-15	0.3	4019071
435E/2-voud	400	50	5	84	119	150	100	16-24	0.33	4019073

Meeneemwagens voor rondkabel



Type	voor railprofiel	Voor kabel (mm)	E (mm)	F (mm)	G (mm)	K (mm)	L (mm)	R (mm)	Gewicht (kg/st/m)	Artikelnummer
135M	100	8-15	40	70	40	15	165	20	0.48	4021001
135M	100	16-24	40	70	40	15	165	20	0.51	4021003
335M	300	8-15	60	70	40	15	225	20	1.00	4021011
335M	300	16-24	60	70	40	15	225	20	1.05	4021013
435M	400	8-15	70	70	40	15	260	20	1.33	4021021
435M	400	16-24	70	70	40	15	260	20	1.38	4021023
135M/2-voud	100	8-15	40	70	40	15	165	20	0.48	4021051
135M/2-voud	100	16-24	40	70	40	15	165	20	0.51	4021053
335M/2-voud	300	8-15	60	70	40	15	225	20	1.00	4021061
335M/2-voud	300	16-24	60	70	40	15	225	20	1.05	4021063
435M/2-voud	400	8-15	70	70	40	15	260	20	1.33	4021071
435M/2-voud	400	16-24	70	70	40	15	260	20	1.38	4021073

Besturingswagens



Met een ideaal besturingswagen kan de hangdrukknopkast onafhankelijk naar elke gewenste positie worden gereden, om vanaf daar de takel of loopkraan te bedienen.

Type 150/350 besturingswagen met aansluitkast.

Type 150B/350B besturingswagen met rem en aansluitkast.

Type 150S/350S besturingswagen zonder rem en met stekerverbinding.

Type 150SB/350SB besturingswagen met rem en stekerverbinding.

Type	voor railprofiel	L2 (mm)	H (mm)	Gewicht (kg)	L1 (mm)	Artikelnummer
150	100	550	280	3	430	4033001
150B	100	550	280	3	430	4033004
350	300	620	300	3.5	500	4033003
350B	300	620	300	3.5	500	4033006
150S	100	565	282	3.5	445	4033002
150SB	100	565	282	3.5	445	4033007
350S	300	635	302	4	515	4033008
350SB	300	635	302	4	515	4033010