

4

Chariots manuels	40
Chariots réglables	45
Amortisseurs à largeur réglables	46



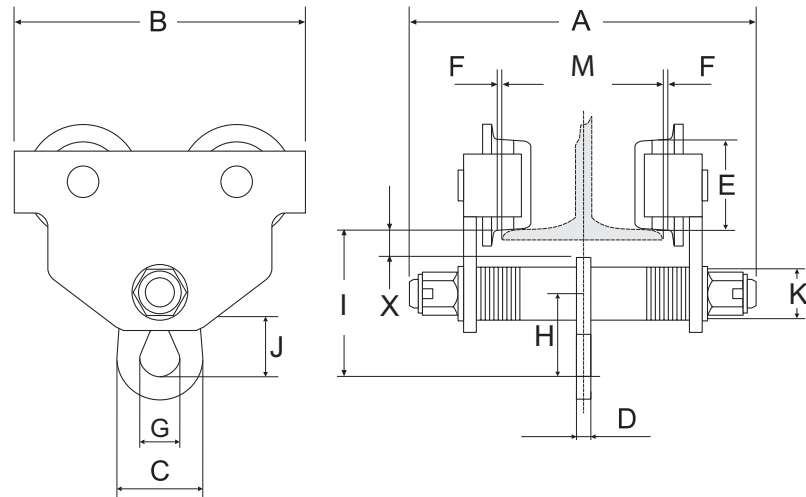
Chariot manuel type 116



Chariot manuel, translation par poussée.

Caractéristiques

- Largeur réglable par bagues.
- Utilisable pour des poutres divers (droit ou incliné).
- Galets sur roulement à billes sans entretien.
- Support anti-casse galets et anti-inclinaison.



Type	CMU (kg)	Largeur de fer (mm)	Rayon minimal (mm)	Poids (kg)	No.article
116-0.5	500	50 - 152	800	6.5	0921001
116-1.0	1000	64 - 203	1000	10.5	0921003
116-2.0	2000	88 - 203	1100	17.5	0921005
116-3.0	3000	100 - 203	1300	27.0	0921007
116-5.0	5000	114 - 203	1400	41.0	0921009

Type	A (mm)	B (mm)	C (mm)	D (mm)	E (mm)	F (mm)	G (mm)	H (mm)	I (mm)	J (mm)	X (mm)	K (mm)
116-0.5	245	199	51	6	55	1.5 - 3	24	37	105	25	25	24
116-1.0	311	246	62.5	8	68	1.5 - 3	30	46	125	31	31	30
116-2.0	327	276	76	12	80	1.5 - 3	36	58	150	40	40	36
116-3.0	343	332	86	13.6	100	1.5 - 3	42	90	171	69	69	42
116-5.0	355	377	109	16.4	110	1.5 - 3	48	110	196	86	86	48

Chariot manuel, translation à chaîne 117



Chariot manuel, translation par chaîne sans fin, CMU 10 et 20 tonnes.

Caractéristiques

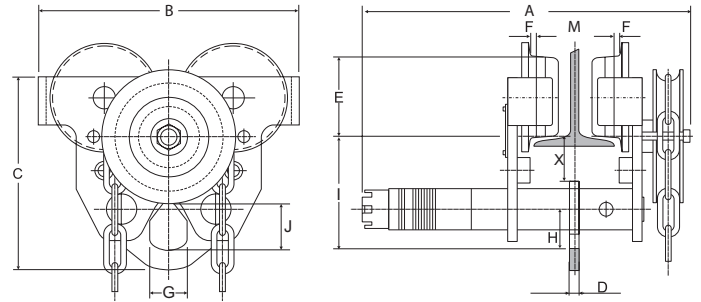
- Hauteur de manoeuvre utile standard : 2,50 m.
- Réglable en largeur.
- Support anti- casse galets et anti-inclinaison.
- 2 axes. Utilisable pour des poutres divers.

Livraison standard:

- Hauteur de manoeuvre 2,5 m.

Options

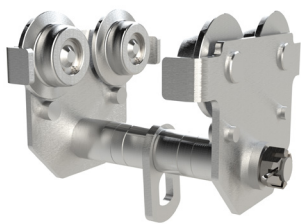
- N'importe quelle autre hauteur de manoeuvre sur demande.



Type	CMU (kg)	Largeur de fer (mm)	Rayon minimal (mm)	Poids (kg)	No.article
117-10.0	10.000	124-305	2000	94	0922011
117-20.0	20.000	136-305	3500	174	0922013
117-30.0	30.000	175-305	6000	333	0922015

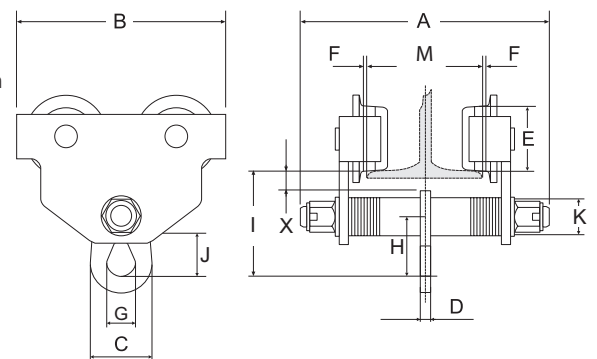
Type	A (mm)	B (mm)	C (mm)	D (mm)	E (mm)	F (mm)	G (mm)	H (mm)	I (mm)	J (mm)	X (mm)
117-10.0	525	442	396	30	136	2-3.5	92	120	190	137	45
117-20.0	600	555	498	30	175	2-3.5	92	120	233	137	58
117-30.0	640	760	620	40	175	2-3.5	106	130	283	155	68

Chariot manuel type 118 INOXYDABLE



Caractéristiques

- Largeur réglable par bagues.
- Équipé de galets en INOX
- Support anti-casse galets et anti-inclinaison
- Translation par poussée
- Complètement en INOX AISI 304.



Type	CMU (kg)	Largeur de fer (mm)	Rayon minimal (mm)	Poids (kg)	No.article
118-500	500	50-152	900	9.5	0922101
118-1000	1000	64-203	1000	13.0	0922103

Type	A (mm)	B (mm)	C (mm)	D (mm)	E (mm)	F (mm)	G (mm)	H (mm)	I (mm)	J (mm)	X (mm)	K (mm)
118-500	244	200	50	8	55	1.5-3.5	24	52.5	111	32	34	30
118-1000	310	246	62	10	68	1.5-3.5	30	67	138	40	39.5	40

Chariot manuel type 211/211BF



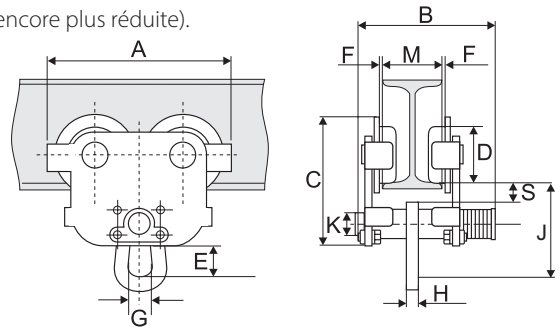
Chariot manuel, translation par poussée, pour tout type de poutre, droit ou incliné

Caractéristiques

- Largeur réglable par bagues.
- Galets en acier tourné, roulements à billes sans entretien.
- Hauteur perdue réduite possible en combinaison avec le palan REMA type S200 500/1000/2000 kg.
- Support anti-casse galets pour une sécurité optimale.
- Ergonomique et sans entretien.
- Type 211 largeur de fer standard, type 211 BF largeur de fer plus élevé.

Option

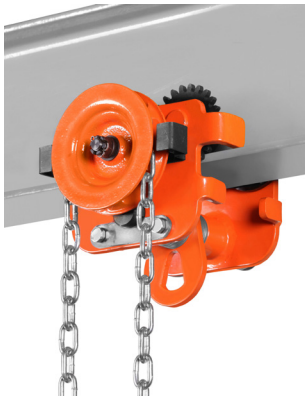
- Anneau HPR (pour une hauteur perdue encore plus réduite).



Type	CMU (kg)	Largeur de fer (mm)	Rayon minimal (mm)	Poids (kg)	No.article
211-0.25-50/152	250	50-152	800	4.6	0924000
211-0.5-50/135	500	50-135	800	6.8	0924001
211-1.0-55/140	1000	55-140	1000	11.2	0924003
211-2.0-65/155	2000	65-155	1100	16.9	0924005
211-3.0-90/160	3000	90-160	1300	28.6	0924007
211-5.0-90/180	5000	90-180	1500	44.8	0924009
211BF-0.5-130/215	500	130-215	800	6.8	0924101
211BF-0.5-215/300	500	215-300	800	6.8	0924102
211BF-1.0-140/215	1000	140-215	1000	11.2	0924201
211BF-1.0-215/300	1000	215-300	1000	11.2	0924202
211BF-2.0-150/230	2000	150-230	1100	16.9	0924301
211BF-2.0-230/300	2000	230-300	1100	16.9	0924302
211BF-3.0-160/230	3000	160-230	1300	28.6	0924401
211BF-3.0-230/300	3000	230-300	1300	28.6	0924402
211BF-5.0-180/230	5000	180-230	1500	44.8	0924501
211BF-5.0-230/300	5000	230-300	1500	44.8	0924502

Type	A (mm)	B (mm)	C (mm)	D (mm)	E (mm)	F (mm)	G (mm)	H (mm)	J (mm)	K (mm)	S (mm)
211-0.25-50/152	188	208	137	50	29	1.5~3	28	6	104	20	27
211-0.5-50/135	205	198	150	55	30	1.5~3	28	8	111	28	27
211-1.0-55/140	242	211	174	68	30	1.5~3	32	10	118	32	28
211-2.0-65/155	270	238	194	80	49	1.5~3	40	12	147	36	27
211-3.0-90/160	325	246	234	100	60	1.5~3	49	14	177	44	29
211-5.0-90/180	370	280	267	110	79	1.5~3	59	16	219	55	29
211BF-0.5-130/215	205	278	150	55	30	1.5~3	28	8	111	28	27
211BF-0.5-215/300	205	363	150	55	30	1.5~3	28	8	111	28	27
211BF-1.0-140/215	242	286	174	68	30	1.5~3	32	10	118	32	28
211BF-1.0-215/300	242	371	174	68	30	1.5~3	32	10	118	32	28
211BF-2.0-150/230	270	313	194	80	49	1.5~3	40	12	147	36	27
211BF-2.0-230/300	270	383	194	80	49	1.5~3	40	12	147	36	27
211BF-3.0-160/230	325	316	234	100	60	1.5~3	49	14	177	44	29
211BF-3.0-230/300	325	386	234	100	60	1.5~3	49	14	177	44	29
211BF-5.0-180/230	370	330	267	110	79	1.5~3	59	16	219	55	29
211BF-5.0-230/300	370	330	267	110	79	1.5~3	59	16	219	55	29

Chariot manuel translation à chaîne type 212/212BF



Chariot manuel, translation par chaîne sans fin, pour tout type de poutre, droit ou incliné

Caractéristiques

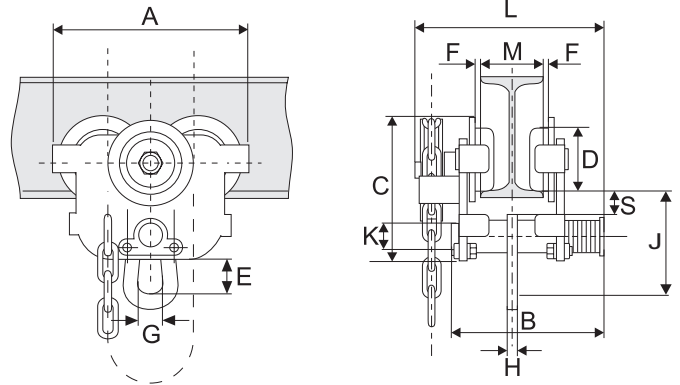
- Largeur réglable par bagues.
- Galets en acier tourné, roulements à billes sans entretien.
- Hauteur perdue réduite possible en combinaison avec le palan REMA type S200 et un maillon (option) qui remplace le crochet supérieur.
- Support anti-casse galets pour une sécurité optimale.
- Ergonomique et sans entretien.
- Type 212 largeur de fer standard, type 212 BF largeur de fer plus élevé.

Livraison standard:

- Hauteur de manoeuvre 3m.

Options

- Autres hauteurs de manoeuvre.
- Anneau HPR (pour une hauteur perdue encore plus réduite).



Type	CMU (kg)	Largeur de fer (mm)	Rayon minimal (mm)	Poids (kg)	No.articlé
212-0.5-50/135	500	50-135	800	8.0	0925001
212-1.0-55/140	1000	55-140	1000	12.4	0925003
212-2.0-65/155	2000	65-155	1100	18.1	0925005
212-3.0-90/160	3000	90-160	1300	30.3	0925007
212-5.0-90/180	5000	90-180	1500	46.5	0925009
212BF-0.5-130/215	500	130-215	800	8.0	0925101
212BF-0.5-215/300	500	215-300	800	8.0	0925102
212BF-1.0-140/215	1000	140-215	1000	12.4	0925201
212BF-1.0-215/300	1000	215-300	1000	12.4	0925202
212BF-2.0-150/230	2000	150-230	1100	18.1	0925301
212BF-2.0-230/300	2000	230-300	1100	18.1	0925302
212BF-3.0-160/230	3000	160-230	1300	30.3	0925401
212BF-3.0-230/300	3000	230-300	1300	30.3	0925402
212BF-5.0-180/230	5000	180-230	1500	46.5	0925501
212BF-5.0-230/300	5000	230-300	1500	46.5	0925502

Type	A (mm)	B (mm)	C (mm)	D (mm)	E (mm)	F (mm)	G (mm)	H (mm)	J (mm)	K (mm)	L (mm)	S (mm)
212-0.5-50/135	205	198	150	55	30	1.5~3	28	8	111	28	239	27
212-1.0-55/140	242	211	174	68	30	1.5~3	32	10	118	32	254	28
212-2.0-65/155	270	238	194	80	49	1.5~3	40	12	147	36	277	27
212-3.0-90/160	325	246	234	100	60	1.5~3	49	14	177	44	287	29
212-5.0-90/180	370	280	267	110	79	1.5~3	59	16	219	55	320	29
212BF-0.5-130/215	205	278	150	55	30	1.5~3	28	8	111	28	239	27
212BF-0.5-215/300	205	363	150	55	30	1.5~3	28	8	111	28	239	27
212BF-1.0-140/215	242	286	174	68	30	1.5~3	32	10	118	32	254	28
212BF-1.0-215/300	242	371	174	68	30	1.5~3	32	10	118	32	254	28
212BF-2.0-150/230	270	313	194	80	49	1.5~3	40	12	147	36	277	27
212BF-2.0-230/300	270	383	194	80	49	1.5~3	40	12	147	36	277	27
212BF-3.0-160/230	325	316	234	100	60	1.5~3	49	14	177	44	287	29
212BF-3.0-230/300	325	386	234	100	60	1.5~3	49	14	177	44	287	29
212BF-5.0-180/230	370	330	267	110	79	1.5~3	59	16	219	55	320	29
212BF-5.0-230/300	370	400	267	110	79	1.5~3	59	16	219	55	320	29

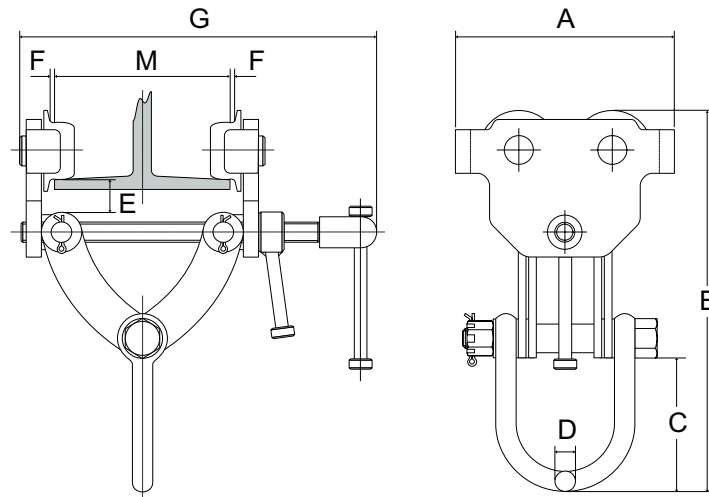
Chariot à vis S30S



Le chariot- griffe S30S, rapide et facile à monter en toute sécurité, un point d'attache pour tout travaux de montage effectué sur chantier.

Caractéristiques

- Exécution en acier, propre poids très bas.
- Montage facile et rapide à l'aide d'une vis.
- Mise en oeuvre par une seule personne en toute sécurité grâce au levier supplémentaire.
- Dispositif anti-inclinaison et supports anti-casse galets.
- Galets sur roulements sans entretien.



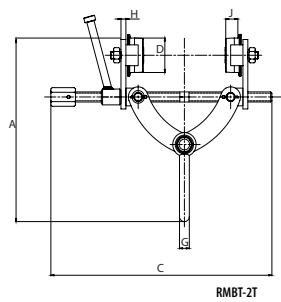
Type	CMU (kg)	Largeur de fer (mm)	Rayon minimal (mm)	A (mm)	Bmin (mm)	Bmax (mm)	C (mm)	D (mm)	E (mm)	G (mm)	Poids (kg)	No.article
S30S 005	500	64 - 203	1100	174	263	324	105	16	25.4	340	6	0918001
S30S 010	1000	63 - 203	1100	174	263	324	105	16	25.4	340	7	0918003
S30S 020	2000	76 - 203	1300	280	339	387	111	22	25.4	340	20	0918005
S30S 030	3000	76 - 203	1400	345	374	438	127	27	26	345	32	0918007
S30S 050	5000	100 - 305	1500	395	450	528	135	35	81	465	53	0918009

Chariot à vis RMBT

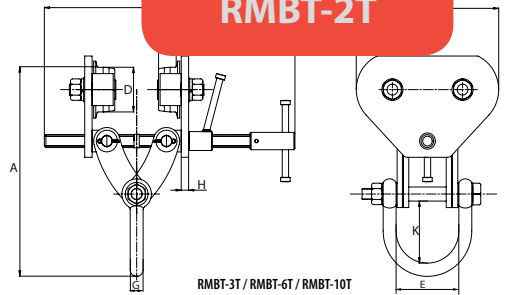
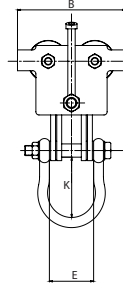
seulement

7,5 kg

RMBT-2T



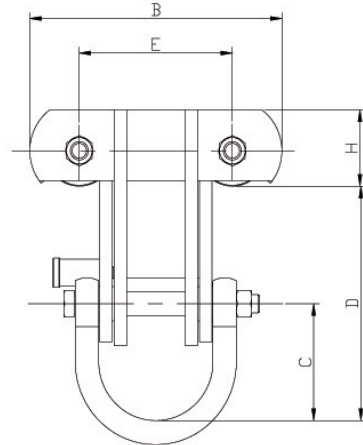
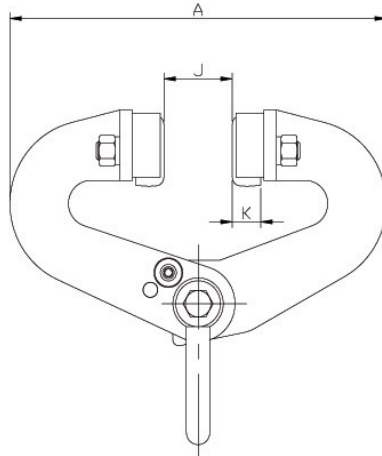
RMBT-2T



RMBT-3T / RMBT-6T / RMBT-10T

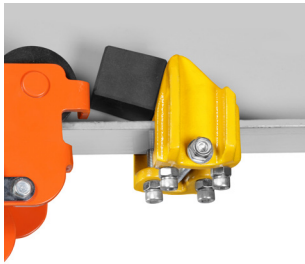
Type	CMU (kg)	Ouverture (mm)	A (mm)	B (mm)	C (mm)	D (mm)	E (mm)	G (mm)	H (mm)	J (mm)	K (mm)	Poids (kg)	No.article
RMBT-2T	2000	76-203	272	176	360	54.5	72	16	8	21	95	7	0940002
RMBT-3T	3000	76-203	381	270	475	82.5	118.5	25.5	14	33	113	25	0940003
RMBT-6T	6000	105-305	429	356	560	125	116	26	16	34	100	52	0940006
RMBT-10T	10.000	160-305	541	430	630	145	119	32	16	41	110	74	0940010

Chariot pince REMA RMSLT

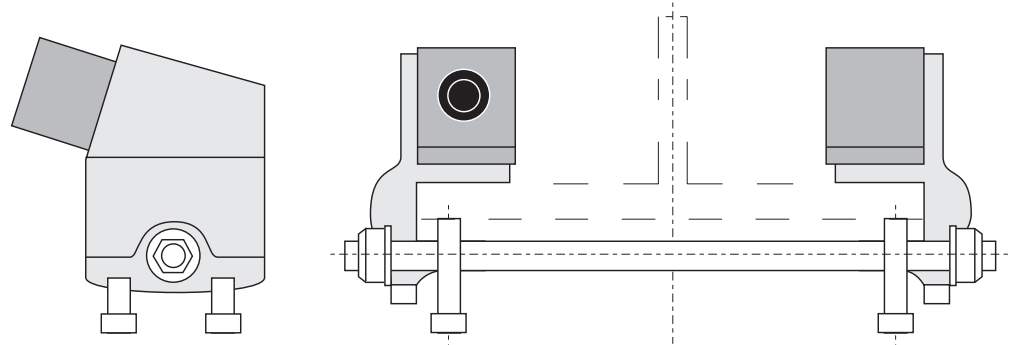


Type	CMU (kg)	Ouverture (mm)	A (mm)	B (mm)	C (mm)	D (mm)	E (mm)	H (mm)	J (mm)	K (mm)	Poids (kg)	No.article
RMSLT-3T	3000	76-230	380	280	126	253	170	82	25	32	21	0942003
RMSLT-6T	6000	100-305	500	296	126	290	170	88	30	38	32	0942006
RMSLT-10T	10.000	120-305	600	310	131	290	170	113	44	43	54	0942010

REMA amortisseurs à largeur réglable

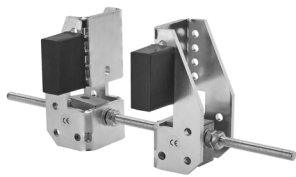


REMA amortisseurs à largeur réglable. À placer sur les bouts des poutres en "I" ou en "H" pour terminer ou limiter le chemin de roulement. Finition jaune.

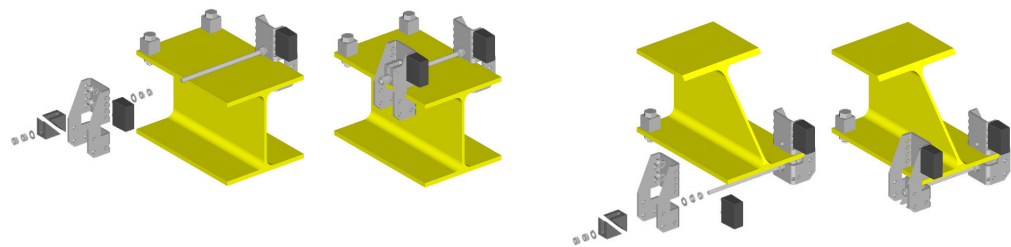


Type	Largeur de fer (mm)	Diamètre roue (mm)	Épaisseur de fer maximal (mm)	Poids (kg)	No.articlé
KB1	80-300	60-160	25	3,4	4468000

REMA amortisseurs à largeur réglable zinguée



REMA amortisseurs à largeur réglable. À placer sur les bouts des poutres en "I" ou en "H" pour terminer ou limiter le chemin de roulement. Finition jaune.



Type	Largeur de fer (mm)	Diamètre roue (mm)	Épaisseur de fer maximal (mm)	Poids (kg)	No.articlé
KB2	82-300	60-160	7-25	2,5	4468300