



## REMA élingue chaîne en inox | grade 6 | information

		1-brin		2-brins		3-4-brins		Sans-fin		
Coefficient 4										
Angle		-	-	0 - 45°	45° - 60°	0 - 45°	45° - 60°	-		
		1	0,8	1,4	1	1,12	0,8	2,1	1,5	1,6
Code	d	CMU (kg)								
REMA RVS - 6	6	900	720	1260	900	1008	720	1890	1350	1440
REMA RVS - 7	7	1250	1000	1750	1250	1400	1000	2625	1875	2000
REMA RVS - 8	8	1600	1280	2240	1600	1792	1280	3360	2400	2560
REMA RVS - 10	10	2500	2000	3500	2500	2800	2000	5250	3750	4000
REMA RVS - 13	13	4250	3400	5950	4250	4760	3400	8925	6375	6800

Normes appli: EN 818 en EN 1677.

En cas d'utilisation de chaînes et/ou de composants dans des conditions exceptionnelles ou difficiles (température extrême, charge asymétrique, charge angulaire ou charge dynamique), les valeurs indiquées dans le tableau ci-dessus doivent être diminuées des facteurs de charge indiqués ci-dessous.

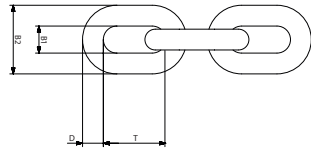
Température	L'utilisation des produits REMA INO n'est pas autorisée avec des températures inférieures à -45°C ou supérieures à 400°C.		
Facteur de charge de la gamme REMA 10	1		
Répartition asymétrique de la charge	En cas de charge asymétrique, l'élingue à chaîne doit afficher 50% de la limite de charge utile (CMU) donnée.		
Charge de bord (d = épaisseur du matériau)	R = supérieur à 2 x d 	R = supérieur à d 	R = inférieur à d 
Facteur de charge	1	0,7	0,5

### Charges de choc

Les conducteurs de grues doivent être conscients des dangers liés aux surcharges de choc. Les charges de choc peuvent briser une chaîne même si le poids de la charge soulevée est bien en deçà de la CMU de cette chaîne. Une accélération élevée ou des charges de choc peuvent être causées par le fonctionnement brusque de la grue. L'absence de compensation du mou avant de commencer à soulever ou l'arrêt brutal d'une chute de charge peuvent provoquer des situations dangereuses.

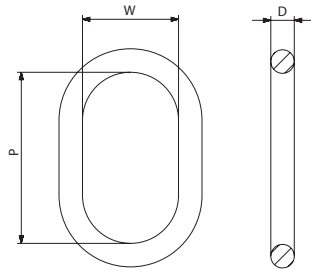
Charge de choc	chocs légers	chocs moyens	chocs importants
Facteur de charge	1	0,7	non permis

## RC Chaîne en INOX AISI 316 (G6)



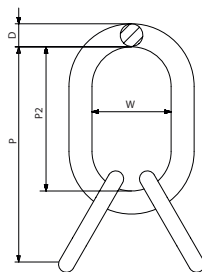
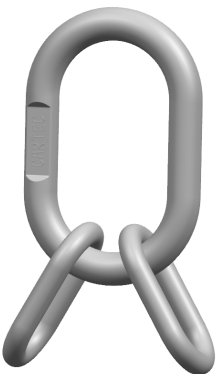
Type	CMU (kg)	BF (kN)	P (mm)	D (mm)	Poids (kg/pce/m)	No.article	
RC 6 x 18	900	8	22.2	6	18	0.58	2686006
RC 7 x 21	1.250	9.1	9	18	21	1.11	2686007
RC 8 x 24	1.600	10.4	29.6	8	24	1.68	2686008
RC 10 x 30	2.500	14	37	10	30	2.25	2686010
RC 13 x 39	4.250	16.9	48.1	13	39	3.77	2686013

## RCM Anneau en INOX AISI 316 (G6)



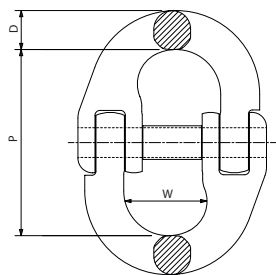
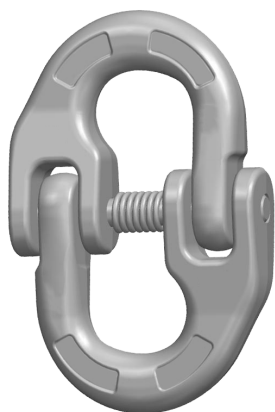
Type	CMU (kg)	P (mm)	D (mm)	W (mm)	1-brin (mm)	2-brins (mm)	Poids (kg/pce/m)	No.article
RCM0706-7/6	1.600	110	13	60	6/7	6	0.34	2686106
RCM0807-8/7	1.600	110	13	60	8	-	0.34	2686107
RCM1008-7/8	2.600	110	16	60	10	7/8	0.53	2686108
RCM1310-13/10	4.250	135	18	75	13	10	0.80	2686110
RCM1613-16/13	6.300	160	22	90	16	13	1.50	2686113

## RCMC Anneau 3-4brins en INOX AISI 316 (G6)



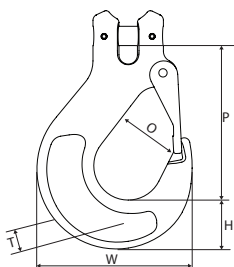
Type	CMU (kg)	P (mm)	D (mm)	P2 (mm)	W (mm)	3/4 brins (mm)	Poids (kg/pce/m)	No.article
RCMC06-6MM	1.700	154	13	110	60	6	0.52	2686206
RCMC07-7MM	2.600	164	16	110	60	7	0.97	2686207
RCMC08-8MM	3.350	205	18	135	75	8	1.60	2686208
RCMC10-10MM	5.250	245	22	160	90	10	2.76	2686210
RCMC13-13MM	8.900	295	26	180	100	13	4.45	2686213

## RCL Maille de connexion en INOX AISI 316 (G6)



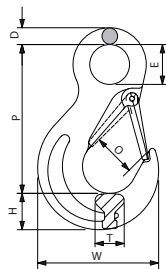
Type	CMU (kg)	P (mm)	D (mm)	W (mm)	Poids (kg/pce/m)	No.articlé
RCL06-6MM	900	45	7.50	18	0.1	2686306
RCL07-7MM	1.250	50.5	9	20.5	0.2	2686307
RCL08-8MM	1.600	62	10	23.5	0.3	2686308
RCL10-10MM	2.500	72	12.6	27.5	0.7	2686310
RCL13-13MM	4.250	87.5	16.7	33.5	1.2	2686313

## RCB Crochet à chape avec linguet en INOX AISI 316 (G6)



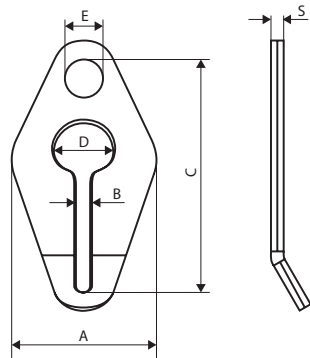
Type	CMU (kg)	P (mm)	T (mm)	H (mm)	O (mm)	W (mm)	Poids (kg/pce/m)	No.articlé
RCB06SF-6/5MM	900	81	14	21	28	73	0.4	2686506
RCB07SF-7MM	1.250	112	20	30	38	102	0.8	2686507
RCB08SF-8MM	1.600	112	20	30	38	102	0.8	2686508
RCB10SF-10MM	2.500	123	28	34	46	119	1.5	2686510

## RCA Crochet à oeil avec linguet en INOX AISI 316 (G6)



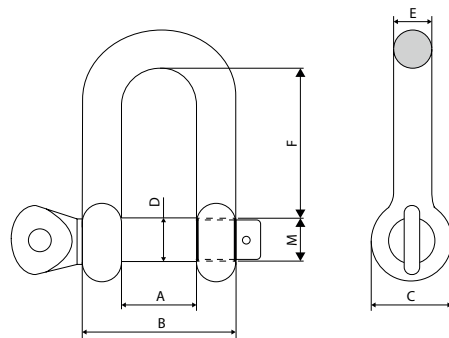
Type	CMU (kg)	P (mm)	D (mm)	E (mm)	T (mm)	H (mm)	O (mm)	W (mm)	Poids (kg/pce/m)	No.articlé
RCA06SF-6/5MM	900	90	8	21	13.5	21	23	72	0.3	2686406
RCA08SF-8/7MM	1.600	118	13	27	19.5	29	27	103	0.6	2686408
RCA10SF-10MM	2.500	140	15	37	27	33	39	120	0.3	2686410
RCA13SF-13MM	4.250	182	18	48	35	46	51	155	2.2	2686413

## RAC Griffe raccourcisseur en INOX AISI 316 (G6)



Type	CMU (kg)	A (mm)	B (mm)	C (mm)	D (mm)	E (mm)	S (mm)	Poids (kg/pce/m)	No.article
RAC06-6/5	900	55	8	81	26	16	8.5	0.20	2686606
RAC08-8/7	1.600	71	11	110	34	22	10.5	0.57	2686608
RAC10-10	2.500	90	12	135	40	26	13	1.06	2686610
RAC13-13	4.250	112	17	170	52	32	16.5	2.20	2686613

## RSH Manille droite en INOX AISI 316 (G6)



Type	CMU (kg)	A (mm)	B (mm)	C (mm)	D (mm)	E (mm)	F (mm)	M (mm)	Poids (kg/pce/m)	No.article
RSH005 500 KG	500	18	34	18	9	8	33	M10	0.07	2686901
RSH012 1250 KG	1.250	25	49	25	13	12	40	M14	0.22	2686903
RSH020 2000 KG	2.000	32	64	32	17	16	60	M18	0.52	2686905
RSH032 3200 KG	3.200	41	79	47	21	19	78	M22	0.80	2686907
RSH050 5000 KG	5.000	56	106	60	29	25	109	M30	2.20	2686909

## RTI Plaque d'identification en INOX AISI 316 (G6)



Type	CMU (kg)	No.article
RTI01 1 brin	1900	2690020
RTI02 2-3-4 brins	1900	2690021

