

# 5

REMA Elephant Elektrofahwerk

48

REMA SR Fahrwerken

50



CE OGS  
**1 t MAS**  
FAHRGESCHWINDIGKEIT 10 m/min  
Nennstrom 1.5 A  
TYPE : F1-A(B4.B6)MP.GI  
IP : 54 NENNSPANNUNG : 400V  
Baujahr 2005 Fabrik-Nr. 09122  
ELEPHANT CHAIN BLOCK CO.,LTD.  
OSAKA 589-8302 HERGESTELLT IN JAPAN

**WARNING**  
DANGER  
This is a heavy electric drive  
motor. It is not intended for use  
as a hoist or for lifting loads.  
The motor is not to be used for  
lifting or lowering loads.  
The motor is not to be used for  
lifting or lowering loads.  
The motor is not to be used for  
lifting or lowering loads.  
The motor is not to be used for  
lifting or lowering loads.

## REMA Elephant MAS Elektrofahrwerk



Dieses Fahrwerk ist ausschließlich verwendbar in Kombination mit einem Elephant FAH/FBH 400V Kettenzug.

### Merkmale

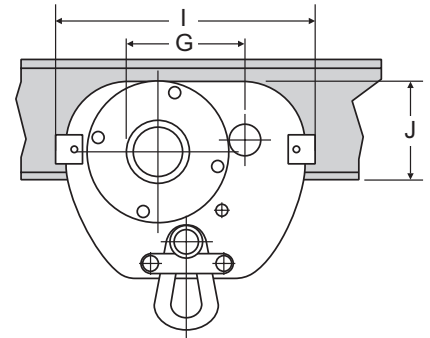
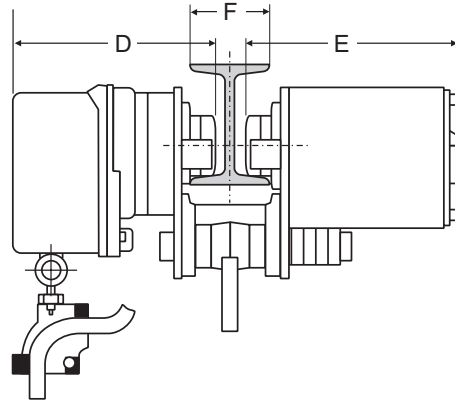
- Einbolzenfahrwerk.
- 1 Fahrgeschwindigkeit.
- Radbruch- und Kippsicherung sorgen für optimale Sicherheit.
- Inkl. 24V Schützensteuerung Hängetaster mit Not-Halt.
- Einfache Steckverbindung.

### Wichtig

- Bei Ihrer Bestellung geben Sie bitte Ihre Flanschbreite an.

### Norm:

- EN12100-1/2, EN13157



Typ	Tragfähigkeit (kg)	Flanschbreite (mm)	Fahrgeschwindigkeit (m/min)	Betriebsspannung (V)	Steuerspannung (VAC)	Schutzart IP	Einschalt-dauer %	Isolation Klasse	Leistung (kW)	Minimaler Radius (mm)	Gewicht (kg)	Artikel-Nr.
MAS-0.5	500	75-300	10	400	24	IP54	30	E	0,4	1100	31	0920001
MAS-1.0	1000	75-300	10	400	24	IP54	30	E	0,4	1100	31	0920003
MAS-2.0	2000	100-300	10	400	24	IP54	30	E	0,4	1500	40	0920005
MAS-3.0	3000	100-300	10	400	24	IP54	30	E	0,4	1500	64	0920007

Typ	D (mm)	E (mm)	F (mm)	G (mm)	I (mm)	J (mm)
MAS-0.5	228	248	75-300	120	242	102
MAS-1.0	228	248	75-300	120	242	102
MAS-2.0	245	265	100-300	148	288	120
MAS-3.0	234	318	100-300	117	310	154

## REMA EEFS Elektrofahrwerk mit 2 Fahrgeschwindigkeiten



Das Einbolzenfahrwerk ist universell für jeden Elektrokettenzug geeignet, ausgestattet mit 2 Geschwindigkeiten. Das Einbolzenfahrwerk ist universell für jeden Elektrokettenzug geeignet, ausgestattet mit zwei Geschwindigkeiten.

### Merkmale

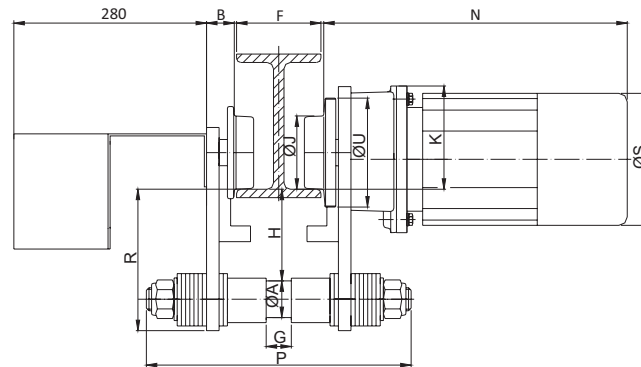
- Einbolzenfahrwerk.
- in 5 bzw. 20m/min.
- Ausgestattet mit Kippsicherung und Absturzsicherung.
- Exklusiv 24V Schützensteuerung und Hängetaster.

### Wichtig

- Bei Ihrer Bestellung geben Sie bitte Ihre Flanschbreite an.

### Norm:

- EN12100-1/2, EN13157, EN14492.2



Typ	Tragfähigkeit (kg)	Flanschbreite (mm)	Fahrgeschwindigkeit (m/min)	Betriebsspannung (V)	Steuerspannung (VAC)	Schutzart IP	Einschalt-dauer %Sch/St	Isolation Klasse	Leistung (kW)	Minimaler Radius (mm)	Gewicht (kg)	Artikel-Nr.
EEFS10	1000	66-300	5/20	400	24	IP54	40-120	F	0.04/0.18	1000	22	0821001
EEFS20	2000	66-300	5/20	400	24	IP54	40-120	F	0.04/0.18	1500	25	0821003
EEFS32	3200	82-300	5/20	400	24	IP54	40-120	F	0.04/0.18	2000	40	0821005

Typ	A (mm)	B (mm)	F (mm)	G (mm)	H (mm)	J (mm)	K (mm)	N (mm)	R (mm)	S (mm)	U (mm)
EEFS10	28 / 32 / 35	26,5	66-300	24	71	70	122	356	109	140	104
EEFS20	35 / 40 / 45	26,5	66-300	24	87,5	70	122	356	135	140	104
EEFS32	45 / 50 / 55	28	82-300	32	93	103	122	356	156	140	141

## REMA HFN Rollfahrwerk



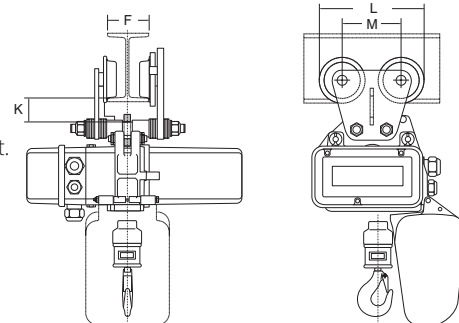
Das REMA HFN Fahrwerk kann nur mit einem REMA SR Elektro-Hebezug montiert werden.

### Merkmale

- Doppelte Tragachse.
- Stahlräder-Ausführung.
- Radbruch- und Kippsicherung sorgen für optimale Sicherheit.
- Ohne Aufhängeöse.

### Norm:

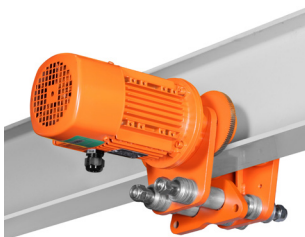
- EN12100-1/2, EN13157



Bei Ihrer Bestellung geben Sie bitte Ihre Flanschbreite an.

Typ	Tragfähigkeit (kg)	Durchmesser Antriebsrad (mm)	F (mm)	K (mm)	L (mm)	M (mm)	Gewicht (kg)	Artikel-Nr.
HFN500	500	70	50-300	33	200	112	8	0814001
HFN2000	2000	70	66-300	35	200	112	10	0814003
HFN3200	3200	103	82-300	35	288.5	152.5	22	0814005
HFN6300	6300	122	90-310	36	351	191	47	0814007

## REMA EFS Elektro-Fahrwerk



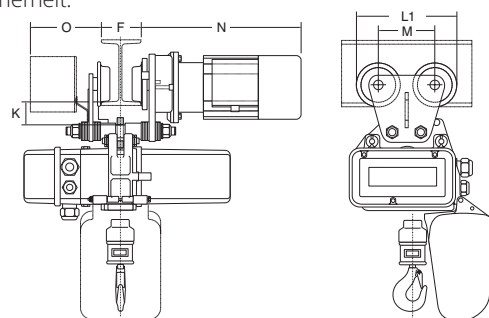
Das REMA EFS Fahrwerk kann nur in Verbindung mit dem REMA SR Elektro-Hebezug montiert werden.

### Merkmale

- 400V, 3 Ph, 50 Hz.
- Doppelte Tragachse.
- Radbruch- und Kippsicherung sorgen für optimale Sicherheit.
- Stahlräder-Ausführung.
- Ein oder zwei Fahrgeschwindigkeiten.
- Ohne 24 V Schützensteuerung und Hängetaster.
- Ohne Aufhängeöse.
- Ohne Gegengewicht.

### Norm:

- EN12100-1/2, EN13157, EN14492.2



Bei Ihrer Bestellung geben Sie bitte Ihre Flanschbreite an.

Typ	Tragfähigkeit (kg)	Betriebsspannung (V)	Isolation Klasse	Schutzart IP	Fahrgeschwindigkeit (m/min)	Leistung (kW)	Gewicht (kg)	Artikel-Nr.
EFS500-16	500	400	F	IP54	16	0.12	17	0817001
EFS2000-16	2000	400	F	IP54	16	0.12	17	0817005
EFS500-5/20	500	400	F	IP54	5/20	0.04/0.18	19	0818001
EFS2000-5/20	2000	400	F	IP54	5/20	0.04/0.18	18	0818005
EFS3200	3200	400	F	IP54	5/20	0.04/0.18	34	0818007
EFS6300	6300	400	F	IP54	4/16	0.06/0.25	63	0818009
EFS12500	12500	400	F	IP54	4/16	0.12/0.55	150	0818011

Typ	Durchmesser Antriebsrad (mm)	F (mm)	K (mm)	L1 (mm)	M (mm)	N (mm)	O (mm)	Minimaler Radius (mm)
EFS500-16	70	50-300	33	216	112	220	142	1000
EFS2000-16	70	66-300	38	216	112	220	146	1500
EFS500-5/20	70	50-300	33	216	112	292	280	1000
EFS2000-5/20	70	66-300	35	216	112	292	280	1500
EFS3200	103	82-300	38	293.5	152.5	385	280	1500
EFS6300	122	90-310	38	293.5	152.5	409	280	2000
EFS12500	150	140-310	38	351	191	409	280	2500