



REMA Hydraulikheber RMG



Diese REMA Hydraulikheber sind robust und für Traglasten einsetzbar von 2.000 kg bis 10.000 kg stehend einsetzbar.

Merkmale

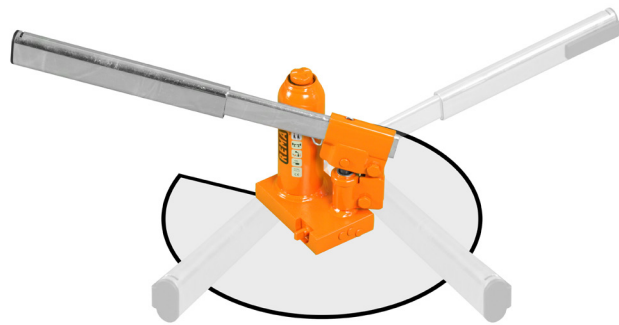
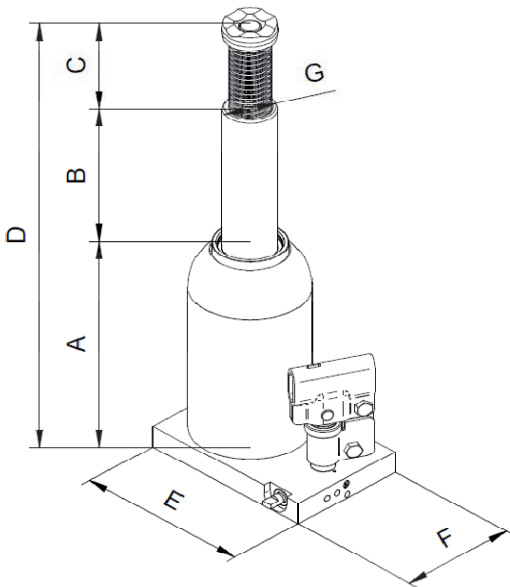
- Geeignet für eine horizontale Belastung.
- Die gewünschte Höhe kann mit Spindel einfach eingestellt werden.
- Überlastsicherung durch Überdruckventil.
- Nur stehend einsetzbar, Temperaturbereich von - 20°C bis 60°C.

WICHTIG - NICHT GEEIGNET

- Bitte nicht verwenden in Umgebungen mit Laugen, Säuren usw. und nicht für eine Dauerbelastung.

Norm:

- EN12100-1/2, EN13157



Typ	Tragfähigkeit (kg)	A (mm)	B (mm)	C (mm)	D (mm)	E x F (mm)	G (mm)	Gewicht (kg)	Artikel-Nr.
RMG-2	2.000	168	105	65	338	116 x 75	24	3.6	2760020
RMG-3	3.000	168	105	65	338	116 X 75	24	3.7	2760030
RMG-5	5000	212	150	75	437	125 X 75	29	4.5	2760050
RMG-10	10.000	219	150	75	444	144 X 90	37.2	6.4	2760100
RMG-15	15.000	228	150	75	453	164 X 110	44.5	8.5	2760150
RMG-20	20.000	234	150	75	459	172 X 120	50.9	10.6	2760200
RMG-30	30.000	242	150	75	467	196 X 144	57.6	15.5	2760300
RMG-50	50.000	260	140	-	400	214 X 165	80	28	2760500
RMG-100	100.000	300	150	-	450	333 X 296	110	87	2761000

Weber Hydraulikheber A/AT



Weber-Hydraulikheber sind robust und für Traglasten einsetzbar von zwischen 2000 kg und 100.000 kg.

Merkmale

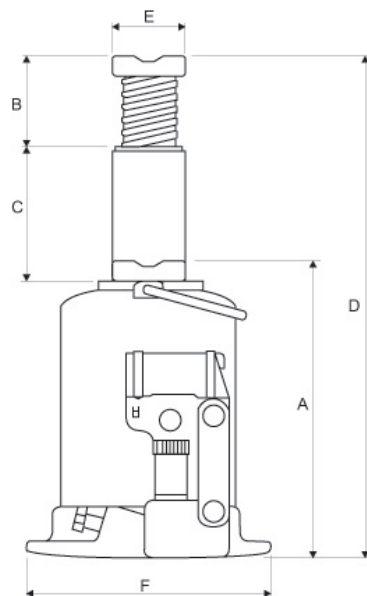
- Typ A hat einen Kolben mit Einstellspindel, so dass die minimale Höhe einfach verändert werden kann.
- Typ AT besitzt zwei Kolben für eine größere Hubhöhe.
- Überlastsicherung durch Überdruckventil.
- Für die Typen über 10kg Eigengewicht haben die Modelle einen Tragbügel.
- Die ballenförmige Standfläche (*) vermindert die Seitenkräfte.
- Einsetzbar in Temperaturen von - 20°C bis +70°C.
- Die Modelle sind nur für den vertikalen Hubeinsatz geeignet.

WICHTIG - NICHT GEEIGNET

- Bitte nicht verwenden in Umgebungen mit Laugen, Säuren usw. und nicht für eine Dauerbelastung.

Norm:

- EN12100-1/2, EN13157
- DIN76024, VBG8



Typ	Tragfähigkeit (kg)	A (mm)	B (mm)	C (mm)	D (mm)	E (mm)	F (mm)	Gewicht (kg)	Artikel-Nr.
A2-170	2000	170	92	115	377	28	103 x 105	2,9	2705001
A3.5-170	3500	170	92	115	377	28	103 x 105	2,9	2705003
A5-212	5000	212	100	150	462	40	110 x 110	3,9	2705005
AX8-220*	8000	220	110	150	480	48	124 x 122	5,7	2705007
A10-220*	10000	220	110	150	480	48	124 x 122	5,7	2705009
A12-230*	12000	230	110	157	497	48	134 x 120	7,1	2705011
AX15-230*	15000	230	110	155	495	60	139,5 x 130	8,3	2705013
AX20-240*	20000	240	110	155	505	60	164 x 160	10,7	2705015
AH25-240*	25000	240	118	157	515	65	185 x 176	13,1	2705017
A30-240*	30000	240	100	142	482	65	185 x 176	14,5	2705019
A50-250	50000	250	-	155	405	72	290 x 235	33	2705021
AX100-300	100000	300	-	150	450	95	330 x 295	87	2705023
ATDX3-185*	3000	185	-	215	400	R50	126 x 93	4,2	2707001
AT5-215*	5000	215	-	305	520	43	134 x 120	6,3	2707003
ATG10-200*	10000	200	68	262	530	43	164 x 160	8,8	2707007
ATPX12-230	12000	230	85	255	570	48	176 x 185	12,2	2707009

Weber ATD 10-120 extrem niedriger Heber



Merkmale

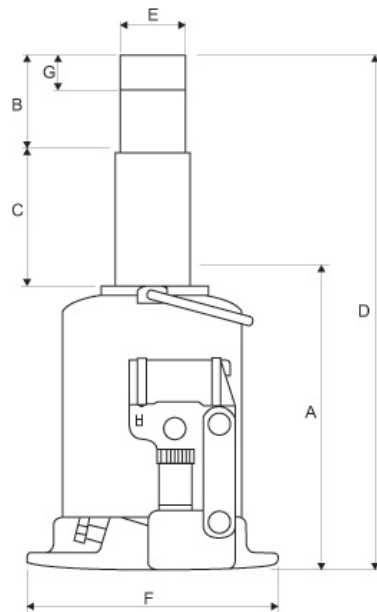
- Die ballenförmige Standfläche vermindert die Seitenkräfte.
- Überlastsicherung durch Überdruckventil.
- Einsetzbar Temperaturen von - 20°C bis +70°C.

WICHTIG - NICHT GEEIGNET

- Bitte nicht verwenden in Umgebungen mit Laugen, Säuren usw. und nicht für eine Dauerbelastung.

Norm:

- EN12100-1/2, EN13157
- DIN76024, VBG8



Typ	Tragfähigkeit (kg)	A (mm)	B (mm)	C (mm)	D (mm)	E (mm)	F (mm)	G (mm)	Gewicht (kg)	Artikel-Nr.
ATD10-120	10000	120	65/105	49	234/274	39,5	164 X 160	5/45	6,9	2707008

REMA Hydraulikheber RMV für Maschinen



Der REMA Hydraulikheber aus Stahl ist mit seinem hydraulischen System speziell geeignet vorzugsweise für das Anheben von Lasten (ideal Maschinen) bis 8t.

Merkmale

- Robuste Stahlkonstruktion, kombiniert mit hydraulischem Heber.
- Überlastsicherung durch Überdruckventil.
- Sehr niedrige Klauenhöhe.
- Die Klaue kann in drei Positionen eingestellt werden.
- Drehbare Füße.
- Tragbügel.
- Pumpenhebel.

Anwendung

- Einsetzbar für die Verlegung, (Re-)Montage, Reparatur, oder Wartung von Maschinen.

Norm:

- EN12100-1/2, EN13157

Typ	Tragfähigkeit (kg)	Bauhöhe (mm)	Hubhöhe (mm)	Klauenhöhe in unterster Position (mm)	Gewicht (kg)	Artikel-Nr.
RMV-3	3000	240	130	15	22	1803030
RMV-8	8000	295	140	25	28	1803080

RMGL hydraulische Maschinenheber



Der REMA Hydraulikheber aus Stahl ist mit seinem hydraulischen System speziell geeignet vorzugsweise für das schwere Anheben von Lasten (ideal Maschinen) bis 10t.

Merkmale

- Robuste Stahlkonstruktion, kombiniert mit hydraulischem Heber.
- Überlastsicherung durch Überdruckventil.
- Sehr niedrige Klauenhöhe.
- Die Klaue kann in drei Positionen eingestellt werden.
- Tragbügel.
- Pumpenhebel.

Anwendung

- Einsetzbar für die Verlegung, (Re-)Montage, Reparatur, oder Wartung von Maschinen.

Norm:

- EN12100-1/2, EN13157

Typ	Tragfähigkeit (kg)	Bauhöhe (mm)	Hubhöhe (mm)	Klauenhöhe in unterster Position (mm)	Gewicht (kg)	Artikel-Nr.
RMGL-10	10.000	350	150	26	30	1804100

REMA Hydraulikheber RMH für Maschinen



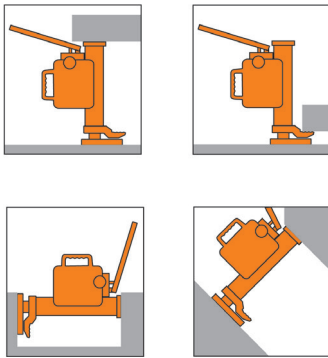
Der REMA Hydraulikheber aus Stahl ist mit seinem hydraulischen System speziell geeignet vorzugsweise für das Anheben von Schwerlasten (ideal Maschinen) bis 25t.

Merkmale

- Kompakte und stabile Ausführung.
- Verwendung horizontal und vertikal.
- Extrem niedriger Fuß.
- Gehäuse um 360° drehbar, nicht unter Last.
- Fein regelbare Senkgeschwindigkeit.
- Überlastsicherung durch Überdruckventil.
- Patentierte Konstruktion.
- Abnehmbare Pumpenstange.

WICHTIG

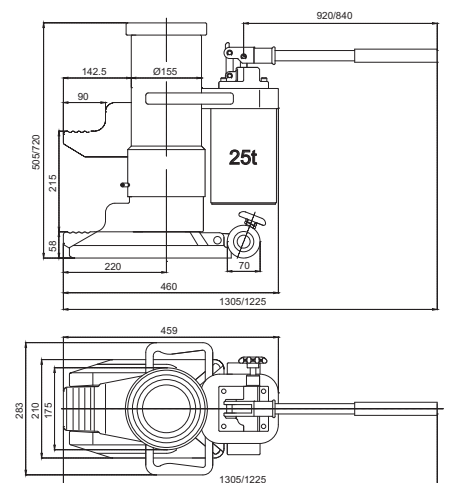
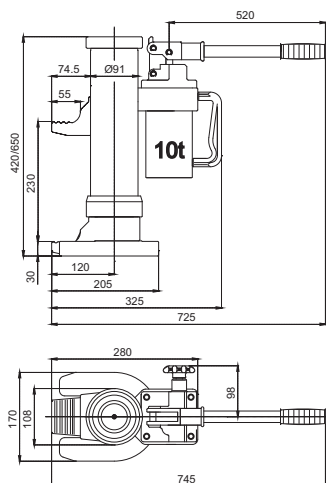
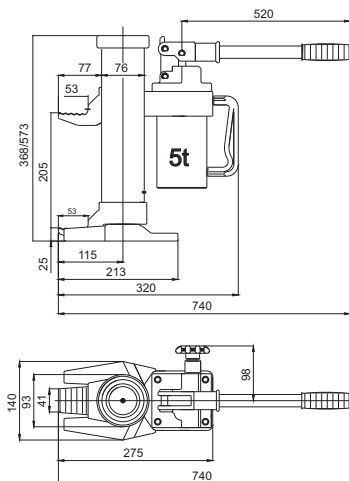
- Die zulässige Tragfähigkeit des Maschinenhebers darf nicht überschritten werden.
- Die Klaue darf nur ganzflächig belastet werden, nicht ausschließlich an der Klauenspitze.
- Die bereits gehobene Last nicht weiter belasten.
- Benutzen Sie den Hydraulikheber nur auf ebenen Böden und nicht in instabilen oder unsicheren Positionen.
- Der Boden muss fett-, lösungsmittelfrei und trocken sein.
- Die Last muss während des Hubvorgangs stabil sein.
- Der Maschinenheber muss vor dem Einsatz auf volle Einsatzmöglichkeit und gutem Zustand geprüft werden.
- Im Zweifel von einem Sachkundigen prüfen lassen. Wir empfehlen mind. einmal jährlich eine Serviceprüfung durch einen Fachmann.
- Es ist verboten, mit dem Maschinenheber Personen zu heben.



Anwendungsbeispiele

Norm:

- EN12100-1/2, EN13157



Typ	Tragfähigkeit (kg)	Betätigungskraft (kg)	Gewicht (kg)	Artikel-Nr.
RMH-50	5000	38	25	1800050
RMH-100	10000	40	35	1800100
RMH-250	25000	40	102	1800250