

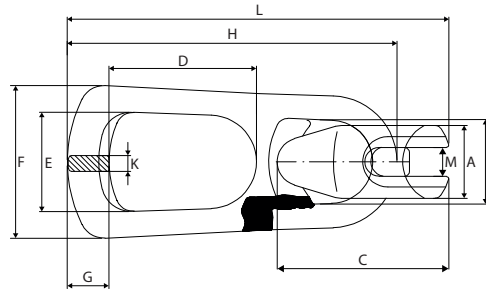


REMA Kugelkopfkanker RBH



Der REMA Kugelkopfkanker RBH wird zusammen mit einem Aussparungskörper einbetoniert. Nach dem Betonieren entfernt man den Aussparungskörper. Die Universalkopfkupplung wird sekundenschnell in den Anker eingeklinkt. Das Element kann gehoben und transportiert werden.

Norm:
- EN1677



Typ	Tragfähigkeit (kg)	B.L. (T)	A (mm)	B (mm)	C (mm)	D (mm)	E (mm)	F (mm)	G (mm)	H (mm)	K (mm)	L (mm)	M (mm)	Gewicht (kg/st/m)	Artikel-Nr.
RBH-1.3	1.300	5.2	34	42	80.4	70.5	45	73	20.5	157.0	12.5	186	11.5	0.89	3010101
RBH-2.5	2.500	10.0	42	49	99.0	85	57	88	27.0	190.0	14.0	227	16.0	1.30	3010103
RBH-5	5.000	20.0	55	70	133.0	88	69	110	35.0	233.0	18.0	282	22.0	3.24	3010105
RBH-10	10.000	40.0	74	92	176.0	116	83	161	51.0	336.5	27.0	391	30.0	10.01	3010107
RBH-20	20.000	80.0	110	114.5	228.0	133.5	107.5	182	77.0	437.0	31.0	497	42.0	20.37	3010109

REMA Stelcongehänge (Güteklasse 8)



Stelconhaken können nur für Stahlrohre 55 x 25 mm verwendet werden.

Merkmale

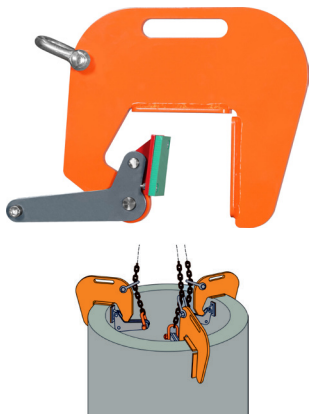
- 1 x RML-86 Aufhängöse. (Artikel-Nr. 2631006)
- 2 x 0,5 m 6 x 18 REMA-10 Kette. (Artikel-Nr. 2610006)
- 4 x Verbindungsglied C-LINK. (Artikel-Nr. 2636006)
- 2 x G4163-1/2" Schäkel. (Artikel-Nr. 3012009)
- 1 x Stelconhake. (Artikel-Nr. 2640001)

Norm:

- EN1677-1->7, EN818-1->4

Typ	Tragfähigkeit (kg)	Artikel-Nr.
REMA-10 STELCON 1500 KG	1500	2629010

REMA Vertikal-Betonrohrklemmen CBA



CBA Vertikal-Betonrohrklemmen wurden speziell entwickelt zum sichereren Heben von Betonrohrteilen in vertikaler Position.

Merkmale

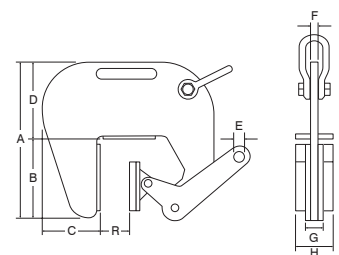
- Immer gleichzeitig 3 Stück verwenden.
- Exklusiv Anschlagkette.

Norm:

- EN12100-1/2, EN13155, AS4991, ASME-B30,20

Optionen

- Anschlagkette:
REMA-10 3-Strang/Kette 8mm/RML-86/RCX-8/1500 (Artikel-Nr. 2629040)



Typ	Tragfähigkeit (kg)	Maulweite (mm)	A (mm)	B (mm)	C (mm)	D (mm)	E (mm)	F (mm)	G (mm)	H (mm)	R (mm)	Gewicht (kg)	Artikel-Nr.
CBA-1.5	1500/3	60-120	320	170	110	160	12	12	40	60	60-120	30/3	3308007
CBA-3.0	3000/3	60-120	320	170	110	160	12	12	40	60	60-120	30/3	3308008