

RBZ kabelleidrollen met vaste stoel

Productinformatie



Kenmerken

- Geschikt voor hand- en mechanische toepassingen.
- Onderhoudsvrije uitvoering.
- Afmetingen staaldradschijf volgens RZ-0,5 t/m RZ-5,0.
- Stalen stoel.
- Materiaal staaldradschijf staal.
- Stoel is uitgevoerd met kabelgeleiding.
- Zelfsmerende glijlagers.

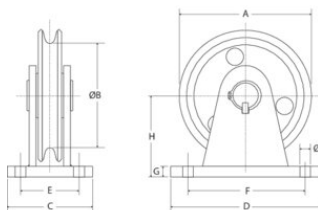
... [Read more](#)

Markering: Volgens norm, CE

Norm: EN 13157, EN 12100

RBZ kabelleidrollen met vaste stoel

Maattekening



Technische gegevens

| Artikelnr. | GTIN Nr | KabelØ Bereik mm | WLL | Type - Model | A mm | B mm | C mm | D mm | E mm | F mm | G mm | H mm | I mm | Gewicht |
|------------|---------------|------------------------|-----|--------------|------|------|------|------|------|------|------|------|------|---------|
| 3064001 | 8717365025624 | 5-6 | 0,5 | RBZ-0.5 | 150 | 125 | 82 | 115 | 55 | 88 | 15 | 92 | 11,5 | 3,25 |
| 3064003 | 8717365025631 | 8-10 | 1 | RBZ-1.0 | 235 | 200 | 108 | 187 | 70 | 150 | 20 | 138 | 18 | 10,6 |
| 3064005 | 8717365025648 | 12-14 | 2 | RBZ-2.0 | 325 | 280 | 143 | 260 | 95 | 212 | 25 | 190 | 23 | 31 |
| 3064007 | 8717365025655 | 16-18 | 3 | RBZ-3.0 | 400 | 340 | 188 | 330 | 130 | 242 | 30 | 236 | 28 | 52 |