

COBK balkenhijsklem

Productinformatie



De REMA klem is uitgevoerd met een mechanisme dat u verzekerd dat de balk tijdens transport niet uit de klem glipt.
De klem is vergrendeld in open en gesloten stand.

Toepassing

- Voor hijsen en transporteren van stalen balken, profielen en constructiedelen.
- De klem is geschikt om balken aan de zijkanten en aan de kopeinden te hijsen.

Optie

- Andere capaciteiten en bekopeningen, op aanvraag.

... [Read more](#)

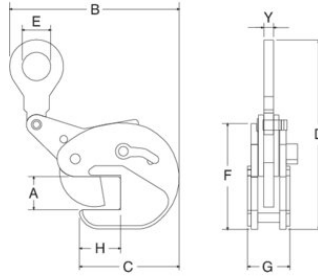
Markering: Volgens norm, CE

Norm: EN 12100, EN 13155

Veiligheidsfactor: 5

COBK balkenhijsklem

Maattekening



Technische gegevens

Artikelnr.	GTIN Nr	WLL ton	Bekopening mm	Type - Model	A mm	B mm	C mm	D mm	E mm	F mm	G mm	H mm	Y mm	Gewicht (kg)
3313022	8717365259081	2	3-20	COBK-2.0	3-20	285	157	295	64	155	67	65	17	19