

C807X+KEY aanslagbouten (Grade 10)

Productinformatie



CARTEC

Ontdek C807X+KEY aanslagbouten (Grade 10) voor maximale sterkte. Bestel nu en verbeter uw constructieproject!

... [Read more](#)

Eigenschappen: Handvast aandraaien in belastingsrichting.

Markering: Volgens norm, CE

Norm: EN 1677-1

Opmerking: 360° draaibaar.

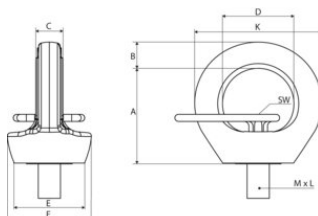
Waarschuwing: Niet draaibaar onder last.

Veiligheidsfactor: 4

Grade: 10

C807X+KEY aanslagbouten (Grade 10)

Maattekening



Technische gegevens

Artikelnr.	Code	WLL ton	Draad mm	Type - Model	Amm mm	Bmm mm	Cmm mm	Dmm mm	Emm mm	Fmm mm	Kmm mm	M x Lmm mm	SWlmm mm	Gewicht (kg)
2611408	8717365116018	0,3	M8	C807X+KEY-M8x12-0.3T	35	11	9	25	25	30	47	M8 x 12	6	0,12
2611410	8717365116025	0,4	M10	C807X+KEY-M10x15-0.4T	35	11	9	25	25	30	47	M10 x 16	6	0,12
2611412	8717365116032	0,75	M12	C807X+KEY-M12x23-0.75T	43	12,5	11,5	30	30	36,5	55,5	M12 x 18	7	0,2
2611416	8717365116049	1,5	M16	C807X+KEY-M16x24-1.5T	49,5	14,5	15,7	35	35	41,8	64,5	M16 x 24	8	0,35
2611420	8717365116056	2,3	M20	C807X+KEY-M20x30-2.3T	58	16	18	40	42	51,5	74,5	M20 x 30	10	6
2611424	8717365116063	3,2	M24	C807X+KEY-M24x36-3.2T	69	20,5	22	49	50	58	90	M24 x 36	12	1
2611430	8717365116070	4,5	M30	C807X+KEY-M30x45-4.5T	86	25,5	28	60	66	73	111	M30 x 43	17	2
2611436	8717365116087	7	M36	C807X+KEY-M36x54-7.0T	107	32	32	74	75	96,5	135	M36 x 54	22	2
2611442	8717365116094	9	M42	C807X+KEY-M42x63-9.0T	120	38	40,5	82	85	110	158	M42 x 64	24	5,7
2611448	8717365116100	12	M48	C807X+KEY-M48x72-12T	139	43	44	95	100	124,5	179	M48 x 72	27	8,5