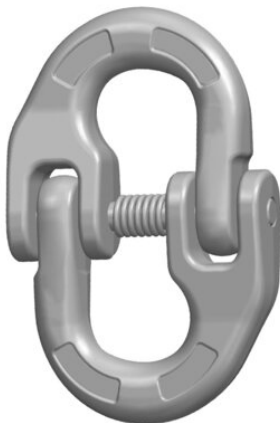


## RCL RVS C-link AISI 316 (G6)

### Productinformatie



## CARTEC

De Grade 6 roestvrijstalen kettingsamenstellen en componenten van Rema® worden met grote zorg vervaardigd uit eersteklas roestvrij staal (AISI 316). Onze samenstellen zijn niet alleen duurzaam, maar ook veelzijdig. Met de beschikbaarheid van afzonderlijke componenten zorgen we voor een duurzame en aanpasbare oplossing die is afgestemd op uw specifieke hijseisen. Onze roestvrijstalen samenstellingen worden vertrouwd in een veelheid van industrieën, zoals bouw, voedingsmiddelen en dranken, gezondheidszorg, luchtvaart, maritiem en daarbuiten.

### Gebruikseigenschappen:

1. **Duurzaamheid:** Gemaakt van premium AISI 316 roestvrij staal, wat zorgt voor een lange levensduur en weerstand tegen corrosie.
2. **Veelzijdigheid:** Geschikt voor een scala aan hijstoepassingen met verschillende montage mogelijkheden.
3. **Veiligheid:** Wordt geleverd met een CE-markering en een veiligheidsfactor van 4, wat maximale veiligheid tijdens de werkzaamheden waarborgt.
4. **Aanpasbaarheid:** Afzonderlijke componenten beschikbaar voor een op maat gemaakte hijstoplossing

### Markten/Toepassingen:

- **Bouw:** Ideaal voor zware hijs- en bouwplaatsoperaties.
- **Voedingsmiddelen en Dranken:** Roestvrij staal zorgt voor hygiëne en reinheid, waardoor het perfect is voor hijsklussen in de voedingsindustrie.
- **Medisch:** Geschikt voor het hijsen van medische apparatuur en benodigdheden.
- **Luchtvaart:** Kan worden gebruikt voor het hijsen van luchtvaartonderdelen.
- **Maritiem:** Bestand tegen corrosie, waardoor het perfect is voor maritieme toepassingen.

... [Read more](#)

**Materiaal:** AISI 316

**Markering:** Volgens norm, CE

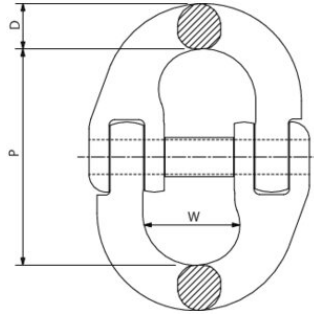
**Norm:** EN 818-4

**Veiligheidsfactor:** 4

**Grade:** 6

## RCL RVS C-link AISI 316 (G6)

### Maattekening



### Technische gegevens

Artikelnr.	Code	WLL ton	Maat	Type - Model	P mm	D mm	W mm	Gewicht (kg)
2686306	8717365176777	0,9	6	RCL06-6MM	45	7,5	18	0,1
2686307	8717365176784	1,25	7	RCL07-7MM	50,5	9	20,5	0,1
2686308	8717365176791	1,6	8	RCL08-8MM	62	10	23,5	0,14
2686310	8717365176807	2,5	10	RCL10-10MM	72	12,6	27,5	0,37
2686313	8717365176814	4,25	13	RCL13-13MM	87,5	16,7	33,5	0,76