

RAC inkortschalm AISI 316 (G6)

Productinformatie



CARTEC

De Grade 6 roestvrijstalen kettingsamenstellen en componenten van Rema® worden met grote zorg vervaardigd uit eersteklas roestvrij staal (AISI 316). Onze samenstellen zijn niet alleen duurzaam, maar ook veelzijdig. Met de beschikbaarheid van afzonderlijke componenten zorgen we voor een duurzame en aanpasbare oplossing die is afgestemd op uw specifieke hijseisen. Onze roestvrijstalen samenstellingen worden vertrouwd in een veelheid van industrieën, zoals bouw, voedingsmiddelen en dranken, gezondheidszorg, luchtvaart, maritiem en daarbuiten.

Gebruikseigenschappen:

1. **Duurzaamheid:** Gemaakt van premium AISI 316 roestvrij staal, wat zorgt voor een lange levensduur en weerstand tegen corrosie.
2. **Veelzijdigheid:** Geschikt voor een scala aan hijstoepassingen met verschillende montage mogelijkheden.
3. **Veiligheid:** Wordt geleverd met een CE-markering en een veiligheidsfactor van 4, wat maximale veiligheid tijdens de werkzaamheden waarborgt.
4. **Aanpasbaarheid:** Afzonderlijke componenten beschikbaar voor een op maat gemaakte hijstoplossing

Markten/Toepassingen:

- **Bouw:** Ideaal voor zware hijs- en bouwplaatsoperaties.
- **Voedingsmiddelen en Dranken:** Roestvrij staal zorgt voor hygiëne en reinheid, waardoor het perfect is voor hijsklussen in de voedingsindustrie.
- **Medisch:** Geschikt voor het hijsen van medische apparatuur en benodigdheden.
- **Luchtvaart:** Kan worden gebruikt voor het hijsen van luchtvaartonderdelen.
- **Maritiem:** Bestand tegen corrosie, waardoor het perfect is voor maritieme toepassingen.

... [Read more](#)

Materiaal: AISI 316

Markering: Volgens norm, CE

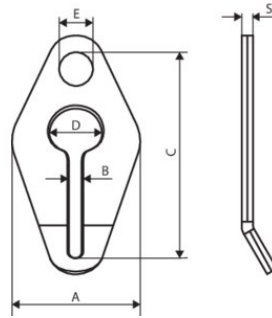
Norm: EN 818-4

Veiligheidsfactor: 4

Grade: 6

RAC inkortschalm AISI 316 (G6)

Maattekening



Technische gegevens

Artikelnr.	Code	WLL ton	Maat	Type - Model	A mm	B mm	C mm	D mm	E mm	S mm	Gewicht (kg)
2686606	8717365176883	0,9	6/5	RAC06-6/5	55	8	81	26	16	8,5	0,22
2686608	8717365176890	1,6	8/7	RAC08-8/7	71	11	110	34	22	10,5	0,57
2686610	8717365176906	2,5	10	RAC10-10	90	12	135	40	26	13	1,06
2686613	8717365176913	4,25	13	RAC13-13	112	17	170	52	32	16,5	2,2