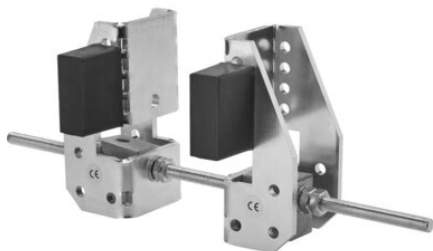


REMA instelbare katbuffers verzinkt

Productinformatie

REMA instelbare katbuffers worden toegepast op een monorail I-/H-profielbaan met een vlakke flens als begrenzing van uw loopkat-takel systeem.
KB2 Verzinkt

... [Read more](#)



Markering: CE

REMA instelbare katbuffers verzinkt

Technische gegevens

Artikelnr.	GTIN Nr	Type - Model	Wieldiameter mm	Flensbreedte mm	Max. flensdikte mm	Gewicht (kg)
4468300	8717365115110	KB2	60-160	82-300	7-25	2,5