

## Elephant 230 V elektrische kettingtakels

### Productinformatie



De Elephant Alpha 230 V elektrische kettingtakels zijn compact en hebben een zeer laag eigen gewicht (aluminium huis). Ruime inzetbaarheid door de hoge inschakelduur in combinatie met een hoge hijssnelheid.

#### Kenmerken

- Slipkoppeling tegen overbelasting.
- Lastdrukrem die de last op iedere gewenste hoogte vasthoudt.
- Lasthaken buigen geleidelijk uit bij overbelasting en breken niet abrupt af.
- Galvanisch verzinkte lastketting, klasse DAT (Grade 8) volgens EN 818/7.

#### Technische specificaties

- Isolatieklasse: B.
- FEM 9.511 motor: 1Am.
- Bedrijfsspanning: 230 VAC.
- Beschermklasse: IP54.
- Stuurspanning: 230 VAC direct gestuurd.

#### Type omschrijving:

- **ALH** = 1 snelheid.
- **ALHB** = 2 snelheden.
- **ALHV** = Variabele snelheid.

#### Standaard levering

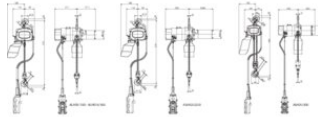
- 3 m hijshoogte (maximale afstand tussen boven- en onderhaak).
- 1,8 m besturingskabel met trekcontlasting en hangdrukknopkast, directe besturing.
- 4 m voedingskabel.
- Kunststof kettinomaqaziinbak tot 6 m ketting, vanaf 6 m ketting kun: ... [Read more](#)

**Markering:** Volgens norm, CE

**Norm:** EN 818-7, EN 14492, EN 12100

## Elephant 230 V elektrische kettingtakels

### Maattekening



### Technische gegevens

Artikelnr.	GTIN Nr	WLL ton	Hijshoogte m	Hijssnelheid m/min	Aantal parten	Type - Model	Motor kW	Max. hijshoogte m	Hijssnelheid m/min.	Inschakelduur (ED%)	Lastketting dia. mm	Bouwhoogte mm	Gewicht (kg)
0513015-3	8717365087271	0,1	3	13/4	1	ALHB/100KG/3M 230V	0,3	30	13.0/4.0	30	4.0 x 12	325	15
0513101-3	8717365087592	0,1	3	1-13	1	ALHV/100KG/3M 230V	0,3	30	1~13.0	30	4.0 x 12	325	15
0513005-3	8717365086953	0,1	3	13	1	ALH/100KG/3M 230V	0,3	30	13	30	4.0 x 12	325	17
0513015-4	8717365087288	0,1	4	13/4	1	ALHB/100KG/4M 230V	0,3	30	13.0/4.0	30	4.0 x 12	325	17
0513101-4	8717365087608	0,1	4	1-13	1	ALHV/100KG/4M 230V	0,3	30	1~13.0	30	4.0 x 12	325	17
0513005-4	8717365086960	0,1	4	13	1	ALH/100KG/4M 230V	0,3	30	13	30	4.0 x 12	325	19
0513016-5	8717365087295	0,1	5	13/4	1	ALHB/100KG/5M 230V	0,3	30	13.0/4.0	30	4.0 x 12	325	19
0513101-5	8717365087615	0,1	5	1-13	1	ALHV/100KG/5M 230V	0,3	30	1~13.0	30	4.0 x 12	325	19
0513015-6	8717365087301	0,1	6	13/4	1	ALHB/100KG/6M 230V	0,3	30	13.0/4.0	30	4.0 x 12	325	21
0513101-6	8717365087622	0,1	6	1-13	1	ALHV/100KG/6M 230V	0,3	30	1~13.0	30	4.0 x 12	325	21
0513005-5	8717365086977	0,1	5	13	1	ALH/100KG/5M 230V	0,3	30	13	30	4.0 x 12	325	21
0513005-6	8717365086984	0,1	6	13	1	ALH/100KG/6M 230V	0,3	30	13	30	4.0 x 12	325	23
0513016-7	8717365087318	0,1	7	13/4	1	ALHB/100KG/7M 230V	0,3	30	13.0/4.0	30	4.0 x 12	325	23
0513101-7	8717365087639	0,1	7	1-13	1	ALHV/100KG/7M 230V	0,3	30	1~13.0	30	4.0 x 12	325	23

## Elephant 230 V elektrische kettingtakels

### Technische gegevens

Artikelnr.	GTIN Nr	WLL ton	Hijshoogte m	Hijssnelheid m/min	Aantal parten	Type - Model	Motor kW	Max. hijshoogte m	Hijssnelheid m/min.	Inschakelduur (ED%)	Lastketting dia. mm	Bouwhoogte mm	Gewicht (kg)
0513005-7	8717365086991	0,1	7	13	1	ALH/100KG/7M 230V	0,3	30	13	30	4.0 x 12	325	25
0513016-8	8717365087325	0,1	8	13/4	1	ALHB/100KG/8M 230V	0,3	30	13.0/4.0	30	4.0 x 12	325	25
0513010-8	8717365087646	0,1	8	1-13	1	ALHV/100KG/8M 230V	0,3	30	1~13.0	30	4.0 x 12	325	25
0513005-8	8717365087004	0,1	8	13	1	ALH/100KG/8M 230V	0,3	30	13	30	4.0 x 12	325	27
0513017-9	8717365087332	0,1	9	13/4	1	ALHB/100KG/9M 230V	0,3	30	13.0/4.0	30	4.0 x 12	325	27
0513010-9	8717365087653	0,1	9	1-13	1	ALHV/100KG/9M 230V	0,3	30	1~13.0	30	4.0 x 12	325	27
0513005-9	8717365087011	0,1	9	13	1	ALH/100KG/9M 230V	0,3	30	13	30	4.0 x 12	325	29
0513015-10	8717365087349	0,1	10	13/4	1	ALHB/100KG/10M 230V	0,3	30	13.0/4.0	30	4.0 x 12	325	29
0513010-10	8717365087660	0,1	10	1-13	1	ALHV/100KG/10M 230V	0,3	30	1~13.0	30	4.0 x 12	325	29
0513005-10	8717365087028	0,1	10	13	1	ALH/100KG/10M 230V	0,3	30	13	30	4.0 x 12	325	31
0513017-3	8717365087356	0,16	3	15/5	1	ALHB/160KG/3M 230V	0,6	30	15.0/5.0	30	4.0 x 12	325	17
0513103-3	8717365087677	0,16	3	1-15	1	ALHV/160KG/3M 230V	0,6	30	1~15	30	4.0 x 12	325	18
0513007-3	8717365087035	0,16	3	15	1	ALH/160KG/3M 230V	0,6	30	15	30	4.0 x 12	325	19
0513017-4	8717365087363	0,16	4	15/5	1	ALHB/160KG/4M 230V	0,6	30	15.0/5.0	30	4.0 x 12	325	19
0513103-4	8717365087684	0,16	4	1-15	1	ALHV/160KG/4M 230V	0,6	30	1~15	30	4.0 x 12	325	20
0513007-4	8717365087042	0,16	4	15	1	ALH/160KG/4M 230V	0,6	30	15	30	4.0 x 12	325	21
0513017-5	8717365087370	0,16	5	15/5	1	ALHB/160KG/5M 230V	0,6	30	15.0/5.0	30	4.0 x 12	325	21
0513103-5	8717365087691	0,16	5	1-15	1	ALHV/160KG/5M 230V	0,6	30	1~15	30	4.0 x 12	325	22
0513017-6	8717365087387	0,16	6	15/5	1	ALHB/160KG/6M 230V	0,6	30	15.0/5.0	30	4.0 x 12	325	23
0513007-5	8717365087059	0,16	5	15	1	ALH/160KG/5M 230V	0,6	30	15	30	4.0 x 12	325	23

## Elephant 230 V elektrische kettingtakels

### Technische gegevens

Artikelnr.	GTIN Nr	WLL ton	Hijshoogte m	Hijssnelheid m/min	Aantal parten	Type - Model	Motor kW	Max. hijshoogte m	Hijssnelheid m/min.	Inschakelduur (ED%)	Lastketting dia. mm	Bouwhoogte mm	Gewicht (kg)
0513103-6	8717365087707	0,16	6	1-15	1	ALHV/160KG/6M 230V	0,6	30	1~15	30	4.0 x 12	325	24
0513007-6	8717365087066	0,16	6	15	1	ALH/160KG/6M 230V	0,6	30	15	30	4.0 x 12	325	25
0513017-7	8717365087394	0,16	7	15/5	1	ALHB/160KG/7M 230V	0,6	30	15.0/5.0	30	4.0 x 12	325	25
0513103-7	8717365087714	0,16	7	1-15	1	ALHV/160KG/7M 230V	0,6	30	1~15	30	4.0 x 12	325	26
0513007-7	8717365087073	0,16	7	15	1	ALH/160KG/7M 230V	0,6	30	15	30	4.0 x 12	325	27
0513017-8	8717365087400	0,16	8	15/5	1	ALHB/160KG/8M 230V	0,6	30	15.0/5.0	30	4.0 x 12	325	27
0513103-8	8717365087721	0,16	8	1-15	1	ALHV/160KG/8M 230V	0,6	30	1~15	30	4.0 x 12	325	28
0513007-8	8717365087080	0,16	8	15	1	ALH/160KG/8M 230V	0,6	30	15	30	4.0 x 12	325	29
0513017-9	8717365087417	0,16	9	15/5	1	ALHB/160KG/9M 230V	0,6	30	15.0/5.0	30	4.0 x 12	325	29
0513103-9	8717365087738	0,16	9	1-15	1	ALHV/160KG/9M 230V	0,6	30	1~15	30	4.0 x 12	325	30
0513007-9	8717365087097	0,16	9	15	1	ALH/160KG/9M 230V	0,6	30	15	30	4.0 x 12	325	31
0513017-10	8717365087424	0,16	10	15/5	1	ALHB/160KG/10M 230V	0,6	30	15.0/5.0	30	4.0 x 12	325	31
0513103-10	8717365087745	0,16	10	1-15	1	ALHV/160KG/10M 230V	0,6	30	1~15	30	4.0 x 12	325	32
0513007-10	8717365087103	0,16	10	15	1	ALH/160KG/10M 230V	0,6	30	15	30	4.0 x 12	325	33
0513009-3	8717365087110	0,25	3	10	1	ALH/250KG/3M 230V	0,6	30	10	30	4.0 x 12	325	17
0513019-3	8717365087431	0,25	3	10/4	1	ALHB/250KG/3M 230V	0,6	30	10.0/4.0	30	4.0 x 12	325	17
0513105-3	8717365087752	0,25	3	1-10	1	ALHV/250KG/3M 230V	0,6	30	1~10.0	30	4.0 x 12	325	18
0513009-4	8717365087127	0,25	4	10	1	ALH/250KG/4M 230V	0,6	30	10	30	4.0 x 12	325	19
0513019-4	8717365087448	0,25	4	10/4	1	ALHB/250KG/4M 230V	0,6	30	10.0/4.0	30	4.0 x 12	325	19
0513105-4	8717365087769	0,25	4	1-10	1	ALHV/250KG/4M 230V	0,6	30	1~10.0	30	4.0 x 12	325	20

## Elephant 230 V elektrische kettingtakels

### Technische gegevens

Artikelnr.	GTIN Nr	WLL ton	Hijshoogte m	Hijssnelheid m/min	Aantal parten	Type - Model	Motor kW	Max. hijshoogte m	Hijssnelheid m/min.	Inschakelduur (ED%)	Lastketting dia. mm	Bouwhoogte mm	Gewicht (kg)
0513009-5	8717365087134	0,25	5	10	1	ALH/250KG/5M 230V	0,6	30	10	30	4.0 x 12	325	21
0513019-5	8717365087455	0,25	5	10/4	1	ALHB/250KG/5M 230V	0,6	30	10.0/4.0	30	4.0 x 12	325	21
0513105-5	8717365087776	0,25	5	1-10	1	ALHV/250KG/5M 230V	0,6	30	1~10.0	30	4.0 x 12	325	22
0513009-6	8717365087141	0,25	6	10	1	ALH/250KG/6M 230V	0,6	30	10	30	4.0 x 12	325	23
0513019-6	8717365087462	0,25	6	10/4	1	ALHB/250KG/6M 230V	0,6	30	10.0/4.0	30	4.0 x 12	325	23
0513105-6	8717365087783	0,25	6	1-10	1	ALHV/250KG/6M 230V	0,6	30	1~10.0	30	4.0 x 12	325	24
0513009-7	8717365087158	0,25	7	10	1	ALH/250KG/7M 230V	0,6	30	10	30	4.0 x 12	325	25
0513019-7	8717365087479	0,25	7	10/4	1	ALHB/250KG/7M 230V	0,6	30	10.0/4.0	30	4.0 x 12	325	25
0513105-7	8717365087790	0,25	7	1-10	1	ALHV/250KG/7M 230V	0,6	30	1~10.0	30	4.0 x 12	325	26
0513009-8	8717365087165	0,25	8	10	1	ALH/250KG/8M 230V	0,6	30	10	30	4.0 x 12	325	27
0513019-8	8717365087486	0,25	8	10/4	1	ALHB/250KG/8M 230V	0,6	30	10.0/4.0	30	4.0 x 12	325	27
0513105-8	8717365087806	0,25	8	1-10	1	ALHV/250KG/8M 230V	0,6	30	1~10.0	30	4.0 x 12	325	28
0513009-9	8717365087172	0,25	9	10	1	ALH/250KG/9M 230V	0,6	30	10	30	4.0 x 12	325	29
0513019-9	8717365087493	0,25	9	10/4	1	ALHB/250KG/9M 230V	0,6	30	10.0/4.0	30	4.0 x 12	325	29
0513105-9	8717365087813	0,25	9	1-10	1	ALHV/250KG/9M 230V	0,6	30	1~10.0	30	4.0 x 12	325	30
0513009-10	8717365087189	0,25	10	10	1	ALH/250KG/10M 230V	0,6	30	10	30	4.0 x 12	325	31
0513019-10	8717365087509	0,25	10	10/4	1	ALHB/250KG/10M 230V	0,6	30	10.0/4.0	30	4.0 x 12	325	31
0513105-10	8717365087820	0,25	10	1-10	1	ALHV/250KG/10M 230V	0,6	30	1~10.0	30	4.0 x 12	325	32
0513011-3	8717365087196	0,5	3	5	2	ALH/500KG/3M 230V	0,6	15	5	30	4.0 x 12	415	18
0513021-3	8717365087516	0,5	3	5/2	2	ALHB/500KG/3M 230V	0,6	15	5.0/2.0	30	4.0 x 12	415	18

## Elephant 230 V elektrische kettingtakels

### Technische gegevens

Artikelnr.	GTIN Nr	WLL ton	Hijshoogte m	Hijssnelheid m/min	Aantal parten	Type - Model	Motor kW	Max. hijshoogte m	Hijssnelheid m/min.	Inschakelduur (ED%)	Lastketting dia. mm	Bouwhoogte mm	Gewicht (kg)
0513107-3	8717365087837	0,5	3	0,5-5	2	ALHV/500KG/3M 230V	0,6	15	0,5~5,0	30	4,0 x 12	415	18
0513011-4	8717365087202	0,5	4	5	2	ALH/500KG/4M 230V	0,6	15	5	30	4,0 x 12	415	20
0513021-4	8717365087523	0,5	4	5/2	2	ALHB/500KG/4M 230V	0,6	15	5,0/2,0	30	4,0 x 12	415	20
0513107-4	8717365087844	0,5	4	0,5-5	2	ALHV/500KG/4M 230V	0,6	15	0,5~5,0	30	4,0 x 12	415	20
0513011-5	8717365087219	0,5	5	5	2	ALH/500KG/5M 230V	0,6	15	5	30	4,0 x 12	415	22
0513021-5	8717365087530	0,5	5	5/2	2	ALHB/500KG/5M 230V	0,6	15	5,0/2,0	30	4,0 x 12	415	22
0513107-5	8717365087851	0,5	5	0,5-5	2	ALHV/500KG/5M 230V	0,6	15	0,5~5,0	30	4,0 x 12	415	22
0513011-6	8717365087226	0,5	6	5	2	ALH/500KG/6M 230V	0,6	15	5	30	4,0 x 12	415	24
0513021-6	8717365087547	0,5	6	5/2	2	ALHB/500KG/6M 230V	0,6	15	5,0/2,0	30	4,0 x 12	415	24
0513107-6	8717365087868	0,5	6	0,5-5	2	ALHV/500KG/6M 230V	0,6	15	0,5~5,0	30	4,0 x 12	415	24
0513011-7	8717365087233	0,5	7	5	2	ALH/500KG/7M 230V	0,6	15	5	30	4,0 x 12	415	26
0513021-7	8717365087554	0,5	7	5/2	2	ALHB/500KG/7M 230V	0,6	15	5,0/2,0	30	4,0 x 12	415	26
0513107-7	8717365087875	0,5	7	0,5-5	2	ALHV/500KG/7M 230V	0,6	15	0,5~5,0	30	4,0 x 12	415	26
0513011-8	8717365087240	0,5	8	5	2	ALH/500KG/8M 230V	0,6	15	5	30	4,0 x 12	415	28
0513021-8	8717365087561	0,5	8	5/2	2	ALHB/500KG/8M 230V	0,6	15	5,0/2,0	30	4,0 x 12	415	28
0513107-8	8717365087882	0,5	8	0,5-5	2	ALHV/500KG/8M 230V	0,6	15	0,5~5,0	30	4,0 x 12	415	28
0513011-9	8717365087257	0,5	9	5	2	ALH/500KG/9M 230V	0,6	15	5	30	4,0 x 12	415	30
0513021-9	8717365087578	0,5	9	5/2	2	ALHB/500KG/9M 230V	0,6	15	5,0/2,0	30	4,0 x 12	415	30
0513107-9	8717365087899	0,5	9	0,5-5	2	ALHV/500KG/9M 230V	0,6	15	0,5~5,0	30	4,0 x 12	415	30
0513011-10	8717365087264	0,5	10	5	2	ALH/500KG/10M 230V	0,6	15	5	30	4,0 x 12	415	32

## Elephant 230 V elektrische kettingtakels

### Technische gegevens

Artikelnr.	GTIN Nr	WLL ton	Hijshoogte m	Hijssnelheid m/min	Aantal parten	Type - Model	Motor kW	Max. hijshoogte m	Hijssnelheid m/min.	Inschakelduur (ED%)	Lastketting dia. mm	Bouwhoogte mm	Gewicht (kg)
0513021-10	8717365087585	0,5	10	5/2	2	ALHB/500KG/10M 230V	0,6	15	5.0/2.0	30	4.0 x 12	415	32
0513107-10	8717365087905	0,5	10	0,5-5	2	ALHV/500KG/10M 230V	0,6	15	0.5~5.0	30	4.0 x 12	415	32