

Hijsdavit 125-500 kg

Productinformatie



De hijsdavit is een zeer gebruiksvriendelijke staande kraan. Licht van gewicht en draagbaar. Binnen 3 seconden is deze Davit gebruiksklaar. De geïntegreerde lier en kabel zorgen voor een ergonomische en moderne uitstraling.

Kenmerken

- Robuuste en veilige hijsdavit in overeenstemming met EN13157
- Binnen enkele seconden klaar voor gebruik
- Geïntegreerde lier en kabel in een ergonomische modern design
- Makkelijk te transporteren
- Lastdrukrem met dubbel palwielsysteem om de last veilig en stabiel vast te houden in elke positie
- Mogelijk om de last 360° te draaien door gebruik van rollagers
- Verstelbare slinger met ergonomische grip
- Onderhoudsvrij
- Inclusief een 8 meter staalkabel (d5 mm) met haak
- Lakdikte is 60 - 80 micron in 1 laag en volgens DIN/ISO12944, C1M - RAL7035 (lichtgrijs)
- Corrosie bestendig

Opties

- Elektrolytisch verzinkte afwerking (6 - 8 micron) (EV)
- Compleet roestvaststaal 316 (p. 51)
- ATEX zone 2 en 22 gecertificeerd (EX)
- CE II 3G Ex IIC T4 Gc, -20°C<T amb <+70°C
- CE II 3D Ex IIIC T135°C Dc, -20°C<T amb <+70°C

... [Read more](#)

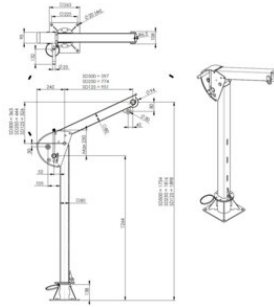
Markering: Volgens norm, CE

Norm: EN 13157

Veiligheidsfactor: 4:1

Hijsdavit 125-500 kg

Maattekening



Technische gegevens

Artikelnr.	Code	WLL ton	Type - Model	Kabeldia. mm	Hefhoogte per slingeromw. (mm)	Nuttige kabelopname (m)	Handkracht max. kg	Werklast laatste laag (kg)	Gewicht (kg)
3750125	8717365187780	0,125	SD125	4	20	18	10	125	30
3750250	8717365187797	0,25	SD250	4	20	18	10	250	30
3750500	8717365187803	0,5	SD500	5	20	13	10	268	30