

## Superclamp série S avec mors mobile

### Informations du produit



### Caractéristiques

- Levage et transport vertical des poutres en acier.
- Avec oeillet de levage fixe (mobile en 1 direction).
- Serrage par broche filetée.
- Hauteur perdue réduite.
- Montage simple et rapide.
- Grande ouverture.
- Marquage de CMU et ouverture.
- Mors mobile pour un meilleur agrippage et positionnement sur la poutre.

### Application

- Conçu pour le levage, arrimage et comme point suspension sémi-permanent.

### Attention

- Angle de travail vertical réduit à 15°.

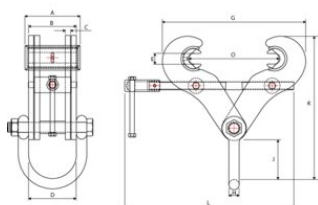
... [En savoir plus](#)

**Marquage:** Selon la norme, Marqué CE

**Norme:** EN 12100, EN 13157

## Superclamp série S avec mors mobile

### Dessin technique



### Données techniques

Réf.	GTIN No.	CMU tonne(s)	Largeur de fer mm	Modèle	A mm	B mm	C mm	D mm	E mm	G mm	H mm	J mm	K mm	L mm	Poids (kg)
3503001	8717365016837	3	89-305	S5	134	93	6	95	25,4	348	20	102	359	410	10
3503003	8717365016844	3	89-305	S5A	134	116	10	116	25,4	348	25	110	375	410	13,8
3503005	8717365020407	5	89-305	S6	134	116	10	116	25,4	348	25	110	375	410	13,8
3503007	8717365016851	5	89-305	S6A	134	116	12,5	116	25,4	348	25	110	375	410	15,2
3503009	8717365016868	10	89-305	S11	134	116	20	118	25,4	348	32	112	391	410	20,6