

## C804 anneau à souder (Grade 8)

---

### Informations du produit



### Caractéristiques

Articulation: 180°  
En acier allié et en grade 80.  
Coefficient de sécurité: 4:1  
Couleur rouge epoxy

... [En savoir plus](#)

---

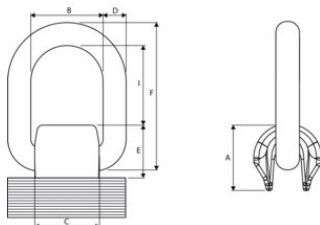
**Marquage:** Selon la norme, Marqué CE

**Norme:** EN 1677-1

**Coefficient de sécurité:** 4

## C804 anneau à souder (Grade 8)

### Dessin technique



### Données techniques

Réf.	Code	CMU	Modèle	A mm	B mm	C mm	D mm	E mm	F mm	I mm	Poids
2677101	8717365180774	1,12	C80401M-1.12	35	41	36	13	28	66	40	0,39
2677102	8717365180781	2	C80402M-2	38	42	39	13	33	74	44	0,51
2677103	8717365180798	3,15	C80403M-3.15	42	45	43	17	34	80	49	0,7
2677105	8717365180804	5,3	C80405M-5.3	60	55	50	22	44	95	55	1,5
2677108	8717365180811	8	C80408M-8	70	70	65	26	53	108	70	2,6
2677115	8717365180828	15	C80415M-15	90	97	90	34	73	155	92	5,85