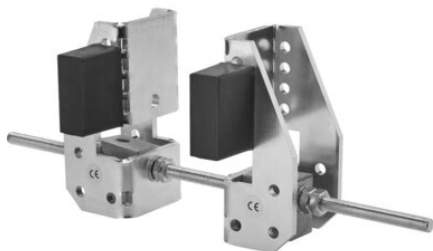


REMA amortisseurs à largeur réglable zinguée

Informations du produit

REMA amortisseurs à largeur réglable. À placer sur les bouts des poutres en "I" ou en "H" pour terminer ou limiter le chemin de roulement. Finition jaune. ... [Read more](#)

Marquage: Marqué CE



REMA amortisseurs à largeur réglable zinguée

Données techniques

Réf.	GTIN No.	Modèle	Diametre des galets mm	Largeur de fer mm	Max flange thickness mm	Poids (kg)
4468300	8717365115110	KB2	60-160	82-300	7-25	2,5