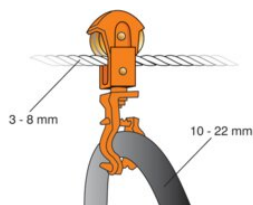


## Rundleitungswagen REMA RKL für Drahtseile

### Produktinformation



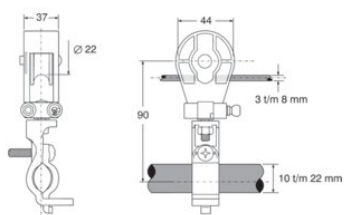
Die REMA RKL Rundleitungswagen sind geeignet um Rundleitungen der Energieversorgung über ein Drahtseil zu führen.

### Merkmale

- Einfach und schnell zu montieren

... [Read more](#)

**Kennzeichnung:** CE-Kennzeichnung



## Rundleitungswagen REMA RKW für Drahtseile

### Technische Daten

Artikel-Nr.	Code	Modell	Seil Ø mm	Für Kabel	Gewicht (kg)
4023001	8717365019029	RKW 3-8	3-8	12-20	0,1