

## Seilrolle REMA RBZ mit Rollenbock

---

### Produktinformation



# REMA<sup>®</sup>

Die Seilrolle REMA RBZ ist mit einem Gleitlager (eingepresste Stahlbuchse) und einem Rollenbock versehen.

#### Merkmale

- Geeignet für Hand- und Kraftbetrieb
- Wartungsfrei
- Abmessungen der Rolle wie bei RZ-0,5 bis RZ-3,0
- Rollenbock aus Stahl
- Rollenbock mit eingearbeiteter Seilführung
- Gleitlager selbstschmierend

... [Read more](#)

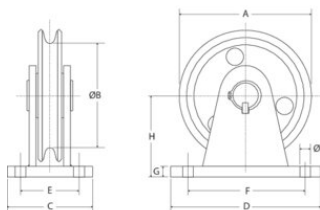
---

**Kennzeichnung:** nach Norm, CE-Kennzeichnung

**Standard:** EN 13157, EN 12100

## Seilrolle REMA RBZ mit Rollenbock

### Blaupause



### Technische Daten

Artikel-Nr.	GTIN Nr.	Seildurchmesser mm	Tragfähigkeit	Modell	A mm	B mm	C mm	D mm	E mm	F mm	G mm	H mm	I mm	Gewicht
3064001	8717365025624	5-6	0,5	RBZ-0.5	150	125	82	115	55	88	15	92	11,5	3,25
3064003	8717365025631	8-10	1	RBZ-1.0	235	200	108	187	70	150	20	138	18	10,6
3064005	8717365025648	12-14	2	RBZ-2.0	325	280	143	260	95	212	25	190	23	31
3064007	8717365025655	16-18	3	RBZ-3.0	400	340	188	330	130	242	30	236	28	52