

Spindelträgerklemme Superclamp S mit drehbaren Klemmbacken

Produktinformation



Die Superclamp Serie S ist eine einstellbare Trägerklemme, die sich der Trägerflanschbreite optimal anpasst. Durch die einstellbaren Klemmbacken-Einsätze bietet Sie einen sicheren Halt ohne zu verrutschen.

Merkmale

- Robuste Ausführung
- Große Maulweite
- Schnelle und einfache Montage durch Spindel
- Drehbare Klemmbacken-Einsätze

Anwendung

- Zum Heben, Schleppen oder als Aufhängepunkt an Stahlprofilen

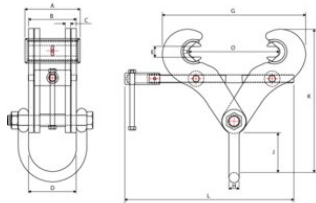
[... Read more](#)

Kennzeichnung: nach Norm, CE-Kennzeichnung

Standard: EN 12100, EN 13157

Spindelträgerklemme Superclamp S mit drehbaren Klemmbacken

Blaupause



Technische Daten

Artikel-Nr.	GTIN Nr.	Tragfähigkeit t	Flanscbreite mm	Modell	A mm	B mm	C mm	D mm	E mm	G mm	H mm	J mm	K mm	L mm	Gewicht (kg)
3503001	8717365016837	3	89-305	S5	134	93	6	95	25,4	348	20	102	359	410	10
3503003	8717365016844	3	89-305	S5A	134	116	10	116	25,4	348	25	110	375	410	13,8
3503005	8717365020407	5	89-305	S6	134	116	10	116	25,4	348	25	110	375	410	13,8
3503007	8717365016851	5	89-305	S6A	134	116	12,5	116	25,4	348	25	110	375	410	15,2
3503009	8717365016868	10	89-305	S11	134	116	20	118	25,4	348	32	112	391	410	20,6