

Trägerhebeklemme REMA COBK

Produktinformation



Die Trägerhebeklemme REMA COBK wurde zum sicheren Heben/Transportieren von Stahlträgern entwickelt. Durch einen Sicherheitsmechanismus wird gewährleistet, dass die Schiene während des Transports nicht aus der Klemme rutschen kann. Die Klemme ist im offenen und geschlossenen Zustand verriegelt.

Anwendung

- Zum Heben und Transportieren von Stahlträgern, Profilen und Konstruktionsteilen
- Die Klemme eignet sich dazu, Träger an den Seiten und an den Stirnseiten zu heben

Optional

- Andere Traglasten und Maulweiten auf Anfrage

[... Read more](#)

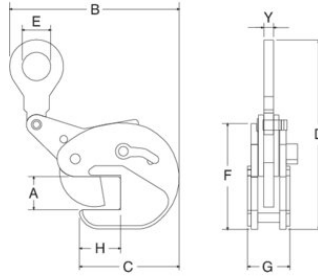
Kennzeichnung: nach Norm, CE-Kennzeichnung

Standard: EN 12100, EN 13155

Sicherheitsbeiwert: 5

Trägerhebeklemme REMA COBK

Blaupause



Technische Daten

Artikel-Nr.	GTIN Nr.	Tragfähigkeit t	Maulweite mm	Modell	A mm	B mm	C mm	D mm	E mm	F mm	G mm	H mm	Y mm	Gewicht (kg)
3313022	8717365259081	2	3-20	COBK-2.0	3-20	285	157	295	64	155	67	65	17	19