

Anschweißöse Rema C804 (Güteklasse 8)

Produktinformation



Die Rema Anschweißöse (Güteklasse 8) ist hochfest und zum Anschweißen an Maschinenteilen oder Fahrzeugbauten. Sie ist ideal zum Einhängen von Anschlag- und Zurrmitteln. Dank der eingebauten Feder wird der Ring in jeder gewünschten Position gehalten.

Für die Schweißarbeiten gelten die Bestimmungen nach EN25817. Die Schweißarbeiten dürfen nur von einem Schweißer mit gültiger Qualifikation nach EN 287-1 durchgeführt werden.

... [Read more](#)

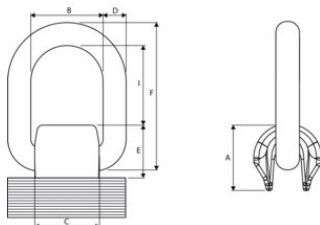
Kennzeichnung: nach Norm, CE-Kennzeichnung

Standard: EN 1677-1

Sicherheitsbeiwert: 4

Anschweißöse Rema C804 (Güteklasse 8)

Blaupause



Technische Daten

Artikel-Nr.	Code	Tragfähigkeit	Modell	Amm mm	Bmm mm	Cmm mm	Dmm mm	Emm mm	Fmm mm	I mm mm	Gewicht
2677101	8717365180774	1,12	C80401M-1.12	35	41	36	13	28	66	40	0,39
2677102	8717365180781	2	C80402M-2	38	42	39	13	33	74	44	0,51
2677103	8717365180798	3,15	C80403M-3.15	42	45	43	17	34	80	49	0,7
2677105	8717365180804	5,3	C80405M-5.3	60	55	50	22	44	95	55	1,5
2677108	8717365180811	8	C80408M-8	70	70	65	26	53	108	70	2,6
2677115	8717365180828	15	C80415M-15	90	97	90	34	73	155	92	5,85