

NIRO Schäkel REMA RSH

Produktinformation



CARTEC

Die Grade 6 Edelstahl-Kettenschlingen und Komponenten von Rema® werden sorgfältig aus hochwertigem Edelstahl (AISI 316) gefertigt. Unsere Schlingen sind nicht nur langlebig, sondern auch vielseitig einsetzbar. Mit der Verfügbarkeit von einzelnen Komponenten garantieren wir eine nachhaltige und anpassbare Lösung, die auf Ihre spezifischen Hebeanforderungen zugeschnitten ist. Unsere Edelstahlbaugruppen sind in einer Vielzahl von Branchen wie Bauwesen, Lebensmittel- und Getränkeindustrie, Gesundheitswesen, Luft- und Raumfahrt, Schifffahrt und darüber hinaus vertrauenswürdig.

Einsatzmerkmale:

1. **Langlebigkeit:** Hergestellt aus hochwertigem AISI 316 Edelstahl, was Langlebigkeit und Widerstandsfähigkeit gegen Korrosion gewährleistet.
2. **Vielseitigkeit:** Geeignet für eine Vielzahl von Hebeoperationen mit verschiedenen Montageoptionen.
3. **Sicherheit:** Kommt mit einer CE-Kennzeichnung und einem Sicherheitsfaktor von 4, was während des Betriebs höchste Sicherheit gewährleistet.
4. **Anpassbarkeit:** Verfügbarkeit von einzelnen Komponenten für eine maßgeschneiderte Hebelösung.

Märkte/Anwendungen:

- **Bauwesen:** Ideal für schwere Hebe- und Baustellenoperationen.
- **Lebensmittel und Getränke:** Edelstahl gewährleistet Hygiene und Sauberkeit und ist daher perfekt für lebensmittelbezogene Hebeaufgaben.
- **Medizin:** Geeignet für das Heben von medizinischer Ausrüstung und Materialien.
- **Luft- und Raumfahrt:** Kann zum Heben von Luft- und Raumfahrtkomponenten verwendet werden.
- **Schifffahrt:** Beständig gegen Korrosion, wodurch es sich ideal für ... [Read more](#)

Material: AISI 316

Kennzeichnung: nach Norm, CE-Kennzeichnung

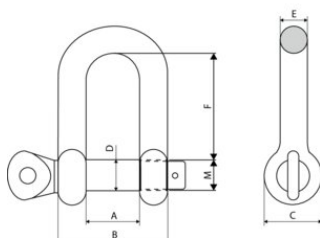
Standard: EN 818-4

Sicherheitsbeiwert: 4

Güteklasse: 6

NIRO Schäkel REMA RSH

Blaupause



Technische Daten

Artikel-Nr.	Tragfähigkeit t	Größe	Modell	Amm mm	Bmm mm	Cmm mm	Dmm mm	Emm mm	Fmm mm	Mmm mm	Gewicht (kg)
2686901	0,5	M10	RSH005 500 KG	18	34	18	9	8	33	M10	0,1
2686903	1,25	M14	RSH012 1250 KG	25	49	25	13	12	40	M14	0,22
2686905	2	M18	RSH020 2000 KG	32	64	32	17	16	60	M18	0,52
2686907	3,2	M22	RSH032 3200 KG	41	79	47	21	19	78	M22	0,8
2686909	5	M30	RSH050 5000 KG	56	106	60	29	25	109	M30	2,2