

REMA WCL Verbindungsglied für Rundschlingen

Produktinformation



Die REMA Verbindungsglieder WCL verbinden Rundschlingen mit passenden Ösenhaken, Aufhängeringen etc.

Merkmale

- Güteklasse 10

[... Read more](#)

Kennzeichnung: nach Norm, CE-Kennzeichnung

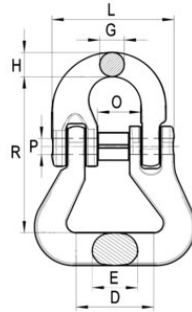
Standard: EN 1677-1, EN 818, DIN 17115

Sicherheitsbeiwert: 4

Güteklasse: 10

REMA WCL Verbindungsglied für Rundschlingen

Blaupause



Technische Daten

Artikel-Nr.	Code	Tragfähigkeit	Größe	Modell	D mm	E mm	G mm	H mm	O mm	R mm	P x L (mm) mm	Gewicht
2683008	8717365177774	2,5	8	WCL-8	30	18	10	11,5	18	66	6,3 x 53	0,3
2683010	8717365177781	4	10	WCL-10	40	22	12,6	12,6	22,5	81	8 x 63	0,6
2683013	8717365177798	6,7	13	WCL-13	50	27,5	16,7	19	27,5	104	10 x 79	1,1