

Elektrofahwerk REMA Elephant MAS

Produktinformation



REMA[®]

Das elektrische Rollfahwerk REMA MAS ist die passende Ergänzung für die FAH/FBH 400V Kettenzüge.

Merkmale

- Einbolzenfahwerk
- 1 Fahrgeschwindigkeit
- Radbruch- und Kippsicherung sorgen für optimale Sicherheit
- Inkl. 24V Schützensteuerung Hängetaster mit Not-Halt
- Einfache Steckverbindung

Technische Daten

- Fahrgeschwindigkeit 10 m/min
- Betriebsspannung: 400V
- Steuerspannung: 24V
- Isolation Klasse: E
- Schutzklasse: IP54
- Einschaldauer 120 sch/St ED 30%
- Motor leistung 0.4 kW

... [Read more](#)

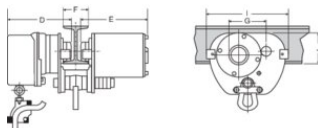
Kennzeichnung: nach Norm, CE-Kennzeichnung

Standard: EN 12100, EN 13157

Hinweis: Achten Sie bitte auf die vorhandene Flanschbreite Ihres Trägers.

Elektrofahwerk REMA Elephant MAS

Blaupause



Technische Daten

Artikel-Nr.	GTIN Nr.	Tragfähigkeit t	Flanschbreite mm	Modell	Mindest Kurvenradius mm	D mm	E mm	F mm	G mm	I mm	J mm	Gewicht (kg)
0920001	8717365003028	0,5	75-125	MAS-0.5-75/125	1.100	228	248	75-125	120	242	102	31
0920001-2	8717365165184	0,5	130-240	MAS-0.5-130/210	1.100	228	248	130-240	120	242	102	31
0920001-3	8717365165191	0,5	215-300	MAS-0.5-215/300	1.100	228	248	215-300	120	242	102	31
0920003	8717365003035	1	75-125	MAS-1.0-75/125	1.100	228	248	75-125	120	242	102	31
0920003-2	8717365165207	1	130-210	MAS-1.0-130/210	1.100	228	248	130-210	120	242	102	31
0920003-3	8717365165221	1	215-300	MAS-1.0-215-300	1.100	228	248	215-300	120	242	102	31
0920005	8717365003042	2	100-150	MAS-2.0-100/150	1.500	245	265	100-150	148	288	120	40
0920005-2	8717365165238	2	150-240	MAS-2.0-150/240	1.500	245	265	150-240	148	288	120	40
0920005-3	8717365165245	2	240-300	MAS-2.0-240/300	1.500	245	265	240-300	148	288	120	40
0920007	8717365003059	3	100-150	MAS-3.0-100/150	1.500	234	318	100-150	117	310	154	64
0920007-2	8717365165252	3	160-230	MAS-3.0-160/230	1.500	234	318	160-230	117	310	154	64
0920007-3	8717365165269	3	230-290	MAS-3.0-230/290	1.500	234	318	230-290	117	310	154	64