

## Haspelfahrwerk REMA 212

### Produktinformation



Das Haspelfahrwerk REMA 212 ist geeignet für verschiedene Profile mit flachem und geneigtem Flansch. In der Version BF ist es auch für große Flanschbreiten ausgelegt.

#### Merkmale

- Einstellbare Flanschbreite durch Einstellringe
- Geeignet für diverse Profile, sowohl mit geradem als auch mit schrägem Flansch.
- Stahlräder-Ausführung
- Niedrige Bauhöhe in Kombination mit S-200 Handkettenzügen 500/1000 und 2000 kg. durch Verbindung, die den oberen Haken ersetzt.
- Radbruch- und Kippsicherung sorgen für optimale Sicherheit
- Lagerung mit wartungsfreien Kugellagern
- Wartungsfrei und benutzerfreundlich
- Galvanisch verzinkte Handkette 5 x 23,7 mm
- **REMA 212** Standard-Ausführung
- **REMA 212BF** Breitflansch-Ausführung

#### Standardlieferung:

- 3 m Bedienungshöhe 5 x 23,7 mm

#### Optionen

- Andere Bedienungshöhe

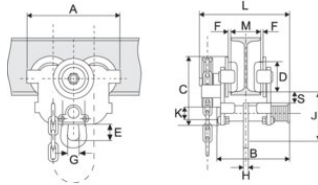
... [Read more](#)

**Kennzeichnung:** nach Norm, CE-Kennzeichnung

**Standard:** EN 12100, EN 13157

## Haspelfahrwerk REMA 212

Blaupause



### Technische Daten

Artikel-Nr.	GTIN Nr.	Tragfähigkeit (kg)	Flanschbreite mm	Modell	Mindest Kurvenradius mm	A mm	B mm	C mm	D mm	E mm	F mm	G mm	H mm	J mm	K mm	L mm	S mm	Gewicht (kg)
0925001	8717365260322	500	50-135	212-0,5T-50-135	800	205	198	150	55	30	1,5~3	28	8	111	28	239	27	8
0925101	8717365262043	500	130-215	212BF-0.5T-130-215MM	800	205	278	150	55	30	1,5~3	28	8	111	28	239	27	8
0925102	8717365262050	500	215-300	212BF-0.5T-215-300MM	800	205	363	150	55	30	1,5~3	28	8	111	28	239	27	8
0925003	8717365260339	1.000	55-140	212-1.0T-55-140	1.000	242	211	174	68	30	1,5~3	32	10	118	32	254	28	12,4
0925201	8717365262067	1.000	140-215	212BF-1.0T-140-215MM	1.000	242	286	174	68	30	1,5~3	32	10	118	32	254	28	12,4
0925202	8717365262074	1.000	215-300	212BF-1.0T-215-300MM	1.000	242	371	174	68	30	1,5~3	32	10	118	32	254	28	12,4
0925005	8717365260346	2.000	65-155	212-2.0T-65-155	1.100	270	238	194	80	49	1,5~3	40	12	147	36	277	27	18,1
0925301	8717365262081	2.000	150-230	212BF-2.0T-150-230MM	1.100	270	313	194	80	49	1,5~3	40	12	147	36	277	27	18,1
0925302	8717365262098	2.000	230-300	212BF-2.0T-230-300MM	1.100	270	383	194	80	49	1,5~3	40	12	147	36	277	27	18,1
0925007	8717365260353	3.000	90-160	212-3.0T-90-160	1.300	325	246	234	100	60	1,5~3	49	14	177	44	287	29	30,3
0925401	8717365262104	3.000	160-230	212BF-3.0T-160-230MM	1.300	325	316	234	100	60	1,5~3	49	14	177	44	287	29	30,3
0925402	8717365262111	3.000	230-300	212BF-3.0T-230-300MM	1.300	325	386	234	100	60	1,5~3	49	14	177	44	287	29	30,3
0925009	8717365260360	5.000	90-180	212-5.0T-90-180	1.500	370	280	267	110	79	1,5~3	59	16	219	55	320	29	46,5
0925501	8717365262128	5.000	180-230	212BF-5.0T-180-230MM	1.500	370	330	267	110	79	1,5~3	59	16	219	55	320	29	46,5
0925502	8717365262135	5.000	230-300	212BF-5.0T-230-300MM	1.500	370	400	267	110	79	1,5~3	59	16	219	55	320	29	46,5