

## Rollfahrwerk REMA 211

### Produktinformation



Das Rollfahrwerk REMA 211 ist geeignet für verschiedene Profile mit flachem und geneigtem Flansch. In der Version BF ist es auch für große Flanschbreiten ausgelegt.

#### Merkmale

- Einstellbare Flanschbreite durch Einstellringe
- Geeignet für diverse Profile, sowohl mit geradem als auch schrägem Flansch
- Stahlräder-Ausführung
- Niedrige Bauhöhe in Kombination mit S-200 Handkettenzügen 500/1000 und 2000 kg. durch Verbindung, die den oberen Haken ersetzt.
- Radbruch- und Kippsicherung sorgen für optimale Sicherheit
- Lagerung mit wartungsfreien Kugellagern
- Wartungsfrei und benutzerfreundlich
- **REMA 211** Standard-Ausführung
- **REMA 211BF** Breitflansch-Ausführung

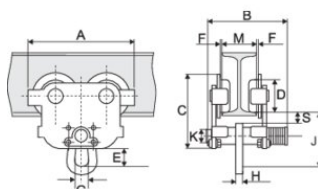
... [Read more](#)

**Kennzeichnung:** nach Norm, CE-Kennzeichnung

**Standard:** EN 12100, EN 13157

# Rollfahrwerk REMA 211

## Blaupause



## Technische Daten

Artikel-Nr.	GTIN Nr.	Tragfähigkeit (kg)	Flanschbreite	Modell	Mindest Kurvenradius mm	A mm	B mm	C mm	D mm	E mm	F mm	G mm	H mm	J mm	K mm	S mm	Gewicht (kg)
0924000	8717365260261	250	50-152	211-0.25-50/152	800	188	208	137	50	29	1,5~3	28	6	104	20	27	4,6
0924001	8717365260278	500	50-135	211-0.5-50/135	800	205	198	150	55	30	1,5~3	28	8	111	28	27	6,8
0924101	8717365261947	500	130-215	211BF-0.5-130/215	800	205	278	150	55	30	1,5~3	28	8	111	28	27	6,8
0924102	8717365261954	500	215-300	211BF-0.5-215/300	800	205	363	150	55	30	1,5~3	28	8	111	28	27	6,8
0924003	8717365260285	1.000	55-140	211-1.0-55/140	1.000	242	211	174	68	30	1,5~3	32	10	118	32	28	11,2
0924201	8717365261961	1.000	140-215	211BF-1.0-140/215	1.000	242	286	174	68	30	1,5~3	32	10	118	32	28	11,2
0924202	8717365261978	1.000	215-300	211BF-1.0-215/300	1.000	242	371	174	68	30	1,5~3	32	10	118	32	28	11,2
0924005	8717365260292	2.000	65-155	211-2.0-65/155	1.100	270	238	194	80	49	1,5~3	40	12	147	36	27	16,9
0924301	8717365261985	2.000	150-300	211BF-2.0-150/230	1.100	270	313	194	80	49	1,5~3	40	12	147	36	27	16,9
0924302	8717365261992	2.000	230-300	211BF-2.0-230/300	1.100	270	383	194	80	49	1,5~3	40	12	147	36	27	16,9
0924007	8717365260308	3.000	90-180	211-3.0-90/180	1.300	325	246	234	100	60	1,5~3	49	14	177	44	29	28,6
0924401	8717365262005	3.000	160-230	211BF-3.0-160/230	1.300	325	316	234	100	60	1,5~3	49	14	177	44	29	28,6
0924402	8717365262012	3.000	230-300	211BF-3.0-230/300	1.300	325	386	234	100	60	1,5~3	49	14	177	44	29	28,6
0924009	8717365260315	5.000	90-180	211-5.0-90/180	1.500	370	280	267	110	79	1,5~3	59	16	219	55	29	44,8
0924501	8717365262029	5.000	180-230	211BF-5.0-180/230	1.500	370	330	267	110	79	1,5~3	59	16	219	55	29	44,8
0924502	8717365262036	5.000	230-300	211BF-5.0-230/300	1.500	370	330	267	110	79	1,5~3	59	16	219	55	29	44,8

# Rollfahrwerk REMA 211

---